



**DEHACHE**

**MAYORISTA DE MATERIALES  
Y HERRAMIENTAS PARA  
LA CONSTRUCCIÓN**

**CATALOGO**  
**2020**

# INDICE DE CONTENIDOS

	PAG.
AISLANTES	03
CONSTRUCCIÓN EN SECO Y CIELO RASOS	07
GRIFERÍA Y SANITARIOS	09
HERRAMIENTAS PARA LA CONSTRUCCIÓN	17
IMPERMEABILIZACIÓN	29
INSTALACIONES DE AGUA Y CLOACAS	33
INSTALACIÓN DE GAS - CALEFACCIÓN	71
JARDINERÍA Y RIEGO	85
MATERIALES PARA LA CONSTRUCCIÓN	87
PINTURERIA	95
QUIMICOS	101
REPUESTOS Y ACCESORIOS PARA SANITARIOS	105
ZINGUERIA	109



# DISTRIBUIDORES OFICIALES DE

**EMULTECH**  
MEMBRANA LIQUIDA  
TRANSITABLE

**iSOLANT**  
Aislantes

**FUSIO GAS**  
TERMOFUSIÓN  
SAINT-GOBAIN

DANIEL HERNANDEZ E HIJOS

**ferrum**

PINTURAS  
**SAN AGUSTIN**

**MGX**

**Saladillo H<sup>idro</sup>**  
rosca&fusión **3**

**DIXILINA**

**AWADUCT**  
POLIPROPILENO SANITARIO  
INDUSTRIA ARGENTINA

**TIGRE**

**weber**



DEHACHE



# AISLANTES

## AISLANTE PARA TECHOS AISLAMAX



Descripción	Código
Simple Burbuja Grande 1 X 30 Mts.	1532
Simple Burbuja Chica 1 X 30 Mts.	310
D/a Burbuja Chica 1 X 30 Mts.	1483

## AISLANTE PARA TECHOS ISOLANT



Descripción	Código
Membrana S/A 2 Mm.	4041
Membrana C/A 5 Mm.	4042
Membrana C/A 10 Mm.	4043
Membrana C/A Simil Madera	10084

## BAJO TEJA ISOVER



Descripción	Código
38 Mm. X 1,20 X 18 Mts.	1439
50 Mm. X Rolac Plata (21.60 Mt2)	5071
50 Mm. X 1,20 X 18 Mts.	647

## CINTA ALUMINIZADA



Descripción	Código
Aislamax 0,05 X 50 Mts.	746



## PROTECTOR PARA CAÑO ISOLANT



Descripción	Código
Tubo Aluminio 20 Mm. X 2 Mts.	4044
Tubo Aluminio 25 Mm. X 2 Mts.	4045
Tubo Aluminio 32 Mm. X 2 Mts.	4046

## FIELTRO ASFALTICO



Descripción	Código
1 X 40 Mts.	42

## TECHADO



Descripción	Código
1 X 20 Mts.	43

## FIELTRO CAPA AISLADORA



Descripción	Código
15 Cm. 40 Mts.	37
20 Cm. 40 Mts.	38
30 Cm. 40 Mts.	39

## TECHADO PARA CAPA AISLADORA



Descripción	Código
0,15 X 20 Mts.	26
0,20 X 20 Mts.	27
0,30 X 20 Mts.	29



DEHACHE

Tel.: 0358-4700701 / 4701666

Fax Gratuito para Pedidos: 0800 888 0208

e-mail: dhsrl\_ventas@intercity.net.ar

www.dh-srl.com.ar



# EL ALBAÑIL

## Rapisec

### AISLANTES E IMPERMEABILIZANTES TODO PARA LA CONSTRUCCIÓN

IMPERMEABILIZANTES

CONSTRUCCIÓN

ASFALTOS

LÍNEA POLVOS

FIELTRO ASFÁLTICO

PINTURAS

AISLANTES

HIDRÓFUGO



Alta performance de  
entrega y responsabilidad  
**CALIDAD Y SERVICIO**  
**DE RÍO CUARTO AL PAÍS**



**DEHACHE**

# CONSTRUCCION EN SECO Y CIELORRASOS

## PANEL PARA CIELORRASO ISOVER



Descripción	Código
1,21 X 0,60 Cm - 20 Mm	4033

## PLACA PYST ASWELL



Descripción	Código
12,5 X 1200 X 240	100136
9,5 X 1200 X 240	100137
Rh Antihumedad	100259
Panel Cielorraso 1,22 X 0,61	100321

## PERFIL PARA CIELORRASO



Descripción	Código
Larg. Pes. 3660 Mm	100202
Trav. Pes. 1220 Mm	100203
Perimetral	100206
Trav. Pes. 0,61 Mts.	100207

## MASILLA



Descripción	Código
P/placa X 7 Kg.	100138
P/placa X 32 Kg.	100139
"Secoplus" X 7 Kg.	100488
"Secoplus" X 16 Kg.	100489
"Secoplus" X 32 Kg.	100490





## PERFILERÍA PARA CONSTRUCCIÓN EN SECO



Descripción	Código
Montante 35 Mm.	100140
Montante 70 Mm.	100141
Solera 35 Mm.	100142
Solera 70 Mm.	100143
Cantonera Metálica	100147
Omega 0,52 Mm.	100148
Ángulo De Ajuste	100149

## TORNILLOS PARA CONSTRUCCIÓN EN SECO



Descripción	Código
Tort. T1 Mecha 8 X 1/2 Z X 800 U.	100438
Tort. T2 Aguja 6 X 1 N X 900 U.	100440
Tort. Tel Alas 8 X 1/4 Z X 400 U.	100442
Tort. Tel Fix 6 X 2 D X 100 U.	100443

## CINTA TRAMADA



Descripción	Código
5 x 90	100145
5 x 45	100146

## DISTRIBUIDORES OFICIALES DE



# EMULTECH

## MEMBRANA LIQUIDA TRANSITABLE IMPERMEABILIZANTE PARA TECHOS Y MUROS

NO  
CONTIENE  
PLOMO



100 %  
IMPERMEABLE

400%  
DE ELASTICIDAD

UN PRODUCTO DE:

**DH DANIEL HERNANDEZ**DISTRIBUIDOR MAYORISTA DE MATERIALES Y HERRAMIENTAS PARA LA CONSTRUCCION  
Ruta A005 y Castell - 5800 Río Cuarto (Cba.) / Tel.: 0358-4700701/4701866  
e-mail: dhsrl\_ventas@intercity.net.ar / www.dh-rl.com.ar



# GRIFERIA Y SANITARIOS

## GRIFERÍA MONOCOMANDO



Descripción	Código
Lavatorio Clásica	80090
Lavatorio Link	100101
Lavatorio Shift	8456
Mesada Clásica	6007
Mesada Link	4829
Mesada Shift	4826

## GRIFERÍA HYDROS



Descripción	Código
Lavatorio Plus	4972
Lavatorio Cromo	6012
Bidet	4101
Bidet Plus	4973
Bidet Cromo	6013
Ducha Cromo Ext. S/trans.	100413
Ducha Cromo Ext. C/trans.	80058
Ducha Cromo Emb. C/trans.	80059
Ducha Plus Ext. C/trans.	10052
Ducha Plus Emb. C/trans.	4974
Cocina Pared Plus	5109
Cocina Pared Cromo	5111
Cocina Mesada Cromo	5110
Cocina Mesada Plus	6011

## GRIFERÍA ROCA CANNEO



Descripción	Código
Lavatorio 2 Llaves Bce.	100310
Bidet c/transf Bce.	100311
Bañera c/transf Bce.	100309
Bañera Ext. C/duchador Bce.	100313
Mesada Pico Móvil Bce.	100312
Cocina Emb. Pico Móvil Bce.	100261

**GRIFERÍA ROCA EKO**


Descripción	Código
Lavatorio Bce.	100420
Bidet Bronce	100419
Kit Bañ-lav-bidet	5693

**GRIFERÍA ROCA FLASH**


Descripción	Código
Lavatorio Vol. Bronce 2 Llaves	4913
Bidet Vol. Bronce C/trans.	4914
Bañera Vol. Bronce C/trans.	4912
Bañera Ext. Vol. Bce.	6558

**SANITARIOS FERRUM ANDINA**


Descripción	Código
Inodoro Corto Bco.	100366
Bidet 3 Ag Bco.	100369
Lavatorio 1 Ag Bco.	100371
Lavatorio 2 Ag	100393
Lavatorio 3 Ag Bco.	100370
Columna Bco.	100368
Inodoro Largo	100405
Depósito Apoyar	100406

**GRIFERÍA ROCA CAMBA**


Descripción	Código
Lavatorio Volante Red.	4916
Lavatorio Volante Cruz	4919
Bidet Volante Red.	4917
Bidét Volante Cruz	4920
Bañera Volante Red.	4915
Bañera c/t Vol. Cruz	4918

**LAVATORIO PVC**


Descripción	Código
Blanco	3153

**SANITARIOS FERRUM MAYO**


Descripción	Código
Depósito Genérico Des. Dual Bco.	100361
Depósito Colgar Bco.	100380
Bidé Catriel 3 Ag Bco.	100363
Lav. San Isidro 3 Ag Bco.	100364
Lav. Olivos 3 Ag Bco.	100365

**SANITARIOS FERRUM BARI**

Descripción	Código
Inodoro Corto Bco	100167
Inodoro Largo Bco	100168
Bidet 3 Ag Bco	100171
Lavatorio 3 Ag Bco	100172
Columna Bco	100170
Depósito Apoyar Bco	100169
Dep. Apoyar Desc. Dual	100499

**SANITARIOS FERRUM ATUEL**

Descripción	Código
Inodoro Corto	100422
Inodoro Largo	100423
Bidet 3 Ag	100424
Depósito Colgar	100426
Deposito Apoyar	100425

**SANITARIOS FERRUM TRENTO**

Descripción	Código
Inodoro Corto Bco	100154
Inodoro Largo Bco	100155
Depósito Apoyar Bco	100156
Bidet Bco	100157

**SANITARIOS FERRUM MARINA**

Descripción	Código
Inodoro Corto Bco	100158
Inodoro Largo Bco	100159
Depósito Apoyar Desc Dual	100160
Bidet 3 Ag Bco	100162

**SANITARIOS FERRUM VERONA**

Descripción	Código
Inodoro Largo Bco	100182
Depósito Apoyar Bco	100183

**SANITARIOS FERRUM MURANO**

Descripción	Código
Inodoro Corto Bco	100188
Inodoro Largo Bco	100187
Depósito Apoyar Bco	100189
Bidet 3 Ag Bco	100340
Lavatorio 3 Ag Bco	100341
Columna Bco	100190

**SANITARIOS FERRUM ADRIATICA**


Descripción	Código
Inodoro Corto Bco	100342
Inodoro Largo Bco	100343
Depósito Apoyar Bco	100344
Bidet 3 Ag Bco	100381
Lavatorio 3 Ag Bco	100346
Columna Bco	100347

**SANITARIOS SANIT VARIOS**


Descripción	Código
Ming. Mural	100174
Ming. Oval	100175
Inod. P/chicos	100176
Inod. A La Turca	100177
Pileta Lavar Chica	100178
Pileta Lavar Med.	100179
Pileta Lavar Grande	100180

**DEPOSITO PLÁSTICO IDEAL**


Descripción	Código
Cadena Tradicional - Colgar	177
P/ Mingitorio - Colgar	442
Mochila	701
Cadena V.I.P - Colgar	899

**SANITARIOS FERRUM ESPACIO**


Descripción	Código
Inodoro	16
Depósito Colgar	100152
Lavatorio 1 Ag Bco	100153
Barral Fijo 65b	11

**SANITARIOS FERRUM ARMÓNICA**


Descripción	Código
Lav. Elea. Oval 3 Ag Bco	100377

**SANITARIOS PRINGLES**


Descripción	Código
Jgo. Jade (inod - Dep - Bidé - Asi)	100269
Jgo. Jade li (inod - Deposito)	100471

**DEPOSITO MOCHILA PRINGLES**


Descripción	Código
Blanco - Colgar	638
Blanco - Apoyar	100270
Blanco Jade - Apoyar	100478

## DEPOSITO PLÁSTICO CONCORPLAST



Descripción	Código
Mochila X 12 Lts.	100404

## DEPOSITO PLÁSTICO L'ACQUA



Descripción	Código
De Colgar	700
Mochila - Botón Lateral	908
Mochila Con Tirador	1206

## PILETA LAVAR FIBRA



Descripción	Código
P1	100213
P2	1314
Pb3	1315
Pb4	100212

## PILETA LAVAR PVC



Descripción	Código
Blanca	1178

## VÁLVULA PARA MINGITORIO



Descripción	Código
Temporizadora	1536

**DEHACHE**
**Tel.: 0358-4700701 / 4701666**
**Fax Gratuito para Pedidos: 0800 888 0208**
**e-mail: dhsrl\_ventas@intercity.net.ar**
**www.dh-srl.com.ar**



# ACCESORIOS DE P.V.C.





# ferrum

*Respalda tus proyectos*



Ferrum fabrica sus productos con las características indicadas en las Normas IRAM 11636, 11637, 11639 correspondientes a inodoros, bidés y depósitos.





# EL SIMBOLO

*Garantía de calidad*

**CUCHARAS DE  
ALBAÑIL**



**LLANAS**



**PALAS**



**MACHETES**



**RASTRILLOS**



**AZADAS**





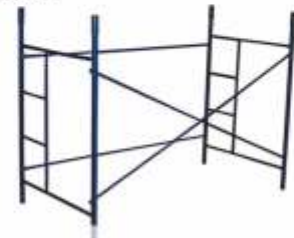
# HERRAMIENTAS PARA LA CONSTRUCCION

## HORMIGONERA



Descripción	Código
Hormigonera Reforzada C/motor	97

## ANDAMIO TUBULAR



Descripción	Código
Can 1,25 / Al 2,00 / La 2,85	346

## CARRETILLAS



Descripción	Código
Carretilla Standard Chapa Cuartilla - C/rueda	508
Carretilla Pesada Chapa Cuartilla - C/rueda	512
Carretilla Estampada Cuartilla - C/rueda	514
75 Litros Color Plastica	4009

## CABALLETE



Descripción	Código
2 Mts.	6504



## TABLÓN METÁLICO



Descripción	Código
0,30 X 2,85	349

## PALA CORAZÓN



Descripción	Código
C/ Largo	563
C/ Corto	764

## PALA BIASSONI



Descripción	Código
Punta C/corto	5008
Ancha C/corto	486
Ancha C/largo	687

## CABOS



Descripción	Código
Rastrillo 1,35 Mts.	582
Pico 0,90 Mts.	584
Azada 1,35 Mts.	581
Hacha Lustrado 0,90 Mts.	1193
Hacha Comun 0,90 Mts.	583
Pala Larga 1,20 Mts.	1223
Pala Empu. Plastica 0,70 Mts.	139
Pala Empu. Metal 0,70 Mts.	580

## PALA ALBAÑIL



Descripción	Código
Ancha C/corto	566
Ancha C/largo	567
Punta C/corto	570
Punta C/largo	100389
Ancha C/corto Anti Chispa	5117
Ancha Forj. C/largo Hierro	100242
Pocera C/corto Estampada	100401
Pocera C/largo	100389

## PALA CARBONERA



Descripción	Código
C/ Corto	571

## PICO PUNTA Y PALA



Descripción	Código
Sin Cabo	579

## MARTILLO GALPONERO



Descripción	Código
Cabo Madera	471

**MARTILLO CARPINTERO**



Descripción	Código
Numero 18	472
Numero 20	473
Numero 22	474
Numero 25	475

**MAZA MINERA**



Descripción	Código
500 Grs.	304
1000 Grs.	305
1500 Grs.	306
2000 Grs.	307
2500 Grs.	1157
5000 Grs.	1363
8000 Grs.	1364

**HACHA SIN CABO**



Descripción	Código
4 Lc 1/2	729

**HACHA**



Descripción	Código
600 Grs. De Mano	2350
4" 1/2 Cabo Lustrado Largo	2351
Económica C/cabo Recto	2140

**TENAZA CARPINTERO**



Descripción	Código
Nº 6	860
Nº 7	861
Nº 8	861

**CUCHARA ALBAÑIL ECONÓMICA**



Descripción	Código
Numero 5	2010
Numero 7	462
Numero 8	463
Numero 8 Mocha	464

**TENAZA ARMADOR**



Descripción	Código
Nº 9"	1283
Biassoni Nº 9" 1/2 Cort.	488
Nº 12"	850
Biassoni Nº 12" 1/2 Cort.	100253



## CUCHARA ALBAÑIL BIASONI



Descripción	Código
6"	100254
7"	485
8"	469
8" Roma	468

## CORTA HIERRO HEXAGONAL



Descripción	Código
25 Cm X 3/4	275
30 Cm X 3/4	276
35 Cm X 3/4	277

## PUNTA HEXAGONAL



Descripción	Código
25 Cm X 3/4	278
30 Cm X 3/4	279
35 Cm X 3/4	286

## ESPATULA



Descripción	Código
40 Mm.	870
60 Mm.	871
80 Mm.	872
100 Mm.	873
120 Mm.	874

## AZADA ALBAÑIL



Descripción	Código
Con Regaton	456

## CLAVO PARA REGLA ALBAÑIL



Descripción	Código
Acero	4926

## CLAVO PARA CAÑO



Descripción	Código
S/galvanizado	365

## FRATACHO PLAS. C/GOMA VOSS 2000



Descripción	Código
20 Cm.	52
25 Cm.	53
30 Cm.	56

**FRATACHO PLAS. GRUESO VOSS 2000**



Descripción	Código
30 Cm.	54
35 Cm.	55

**FRATACHO MADERA ALGARROBO**



Descripción	Código
12 X 20 Cm.	124
12 X 25 Cm.	842
12 X 30 Cm.	843
12 X 35 Cm.	844
12 X 40 Cm.	845

**LLANA**



Descripción	Código
Lisa Metal	1413

**LLANA DENTADA METAL**



Descripción	Código
4 X 4	590
6 X 6	591
8 X 8	138
10 X 10	100523

**LIJA CON MANGO DE PARED**



Descripción	Código
Fina	1034
Mediano	1035
Grueso	1036

**FRATACHO YESERO PVC**



Descripción	Código
30 X 13,5 Mm Blanco	100339

**LLANA DENTADA PLAS. VOSS**



Descripción	Código
6 X 8	730

**BALDE PLÁSTICO VOSS 2000**



Descripción	Código
Reforzado Manija Inyectada	51



## BALDE PLÁSTICO



Descripción	Código
Reforzado	49
Premium	100457

## BALDE DE CHAPA



Descripción	Código
Tipo Albañil	503

## CANASTO DE CHAPA



Descripción	Código
Canasto De Chapa	2007

## ZARANDA ALBAÑIL



Descripción	Código
50 X 33	255

## CEPILLO DE ACERO



Descripción	Código
Con Cabo 4 X 19	457
Sin Cabo 6 X 19	958

## LAPICES



Descripción	Código
Widia Por Unidad	592
Blister Por 12 Unidades Carpintero	593

## METROS MADERA



Descripción	Código
1 Mt. Simple	667
2 Mts. Doble	668

## CINTA METRICA



Descripción	Código
3 Mt. Evel	478
10 Mts. Evel	59
3 Mts. Std	1306
5 Mts. Std	1307
10 Mts. Std	100414

**MECHA DE WIDIA**



Descripción	Código
5 Mm.	386
6 Mm.	481
8 Mm.	482
10 Mm.	1456
8 Mm. X 40 Cm.	483
10 Mm. X 40 Cm.	484

**ARCO DE SIERRA**



Descripción	Código
Metálica	650

**NIVEL MADERA C - 3 GOTAS**



Descripción	Código
30 Cm.	643
40 Cm.	644
50 Cm.	645

**NIVEL ALUMINIO C - 3 GOTAS**



Descripción	Código
30 Cm.	640
40 Cm.	641
50 Cm.	642

**CANDADO BCE**



Descripción	Código
20 Mm.	926
30 Mm.	932
40 Mm.	940
50 Mm.	950
60 Mm.	10079
63 Mm "Silver"	4996
30 Mm "Silver"	5968
40 Mm "Silver"	5969
50 Mm "Silver"	5970

**SOPLETE BRONCE**



Descripción	Código
(A6000) C/mang. C/gatillo 10 K.	100428
(A3800) C/manguera	2428
(A3800) S/manguera	2429
(A5000) C/manguera	4023
(A5000) S/manguera	2034

**TERRAJA PVC**



Descripción	Código
Estrella	526
Hexagonal	528
Redonda	6105





## TIJERA PARA CAÑOS PLASTICOS



Descripción	Código
Hasta 1" 1/2	879
Grande	10086

## MORSA PARA CAÑOS



Descripción	Código
Hasta 2"	955

## REMACHADORA



Descripción	Código
Remachadora	336

## TALADRO ELÉCTRICO PERCUTOR



Descripción	Código
10 Mm.	2002
13 Mm.	2003

## AMOLADORA ANGULAR



Descripción	Código
115 Mm 640 W.	54
180 Mm - 2200 W.	4047

## DISCO DIAMANTADO SEGMENTADO CORTE SECO



Descripción	Código
115 Mm (4" 1/2)	1013
180 Mm (7")	1014

## CAJA DE HERRAMIENTAS



Descripción	Código
13" Con Bandeja	1345
18" Con Bandeja Y Gabeta	1342
19" Con Bandeja	1343

## DISCO CORTE METAL



Descripción	Código
115 Mm X 1.0 X 22.2	5686
115 Mm X 1.6 X 22.2	5687
180 Mm X 2.0 X 22.2	5688
115 Mm X 3.2 Ctro. Deprimido	5689

**TERMOFUSORA**



Descripción	Código
Jg - 1500 W 3 Boquillas Pul.	10058
Tigre - 220 V - 800 W	2045
Jg 1500 W Completa Mm C/valija	8007
Jg 1500 W Comp. Mm/pul	80078
Jg 1500 W 3 Boquillas Mm	80079

**CAÑO CRISTAL NIVEL**



Descripción	Código
6 X 9 Rollo Por 50 Mts.	288
9 X 12 Rollo Por 50 Mts.	289
12 X 15 Rollo Por 50 Mts.	290

**TEJIDO PARA ZARANDA**



Descripción	Código
0,50 Cm X 10 Mts. Galvanizado	1205

**TACHO PARA HORMIGONERA**



Descripción	Código
120 Litros Con Rienda	557

**MOTORES**



Descripción	Código
Motor Para Hormigonera Con Llave Motormech	521
Motor Bombeador Motormech	731

**GRINFA FORJADA**



Descripción	Código
6 Cm	80105
8 Cm	80107
10 Cm	80106
12 Cm	80102

**FIELTRO PARA FRATACHO**



Descripción	Código
12 Cm X Rollo 3.750 Kgs.	977

**RUEDAS**



Descripción	Código
Encauch. Carretilla Grande	559
Encaucha. Hormigonera Grande	560



## CORONA PARA HORMIGONERA



Descripción	Código
Helicoidal	2029
Recto	554

## POLEAS Y CORREA



Descripción	Código
Chica Motor	552
Grande	553
Correa P/motor A 33 Cm.	4072

## PORTA RULEMAN



Descripción	Código
P/ Hormigonera	272

## EJE



Descripción	Código
Central Hormigonera	2023
P/ Piñon	556

## PIÑONES PARA HORMIGONERA



Descripción	Código
Helicoidal	2025
Recto	555

## PIÑÓN CON EJE



Descripción	Código
Helicoidal	2023
Recto	556



Alta performance de  
entrega y responsabilidad  
**CALIDAD Y SERVICIO**  
DE RÍO CUARTO AL PAÍS



DEHACHE

Alta performance de  
entrega y responsabilidad  
**CALIDAD Y SERVICIO**  
**DE RÍO CUARTO AL PAÍS**

**Tel.: 0358-4700701 / 4701666**

**Fax Gratuito para Pedidos:**

**0800 888 0208**

**e-mail: dhsrl\_ventas@intercity.net.ar**

**www.dh-srl.com.ar**

**Ruta A005 - Castelli - 5800 Río Cuarto - Cba.**

# MEGAFLEX<sup>®</sup>

## NO CRACK<sup>®</sup>

## COLOR



**ELEGÍ el COLOR de TU TECHO !!**

**3 EN 1**  
• DECORA SU TECHO  
• IMPERMEABILIZA  
• ALTA DURABILIDAD





# IMPERMEABILIZACION

## MEMBRANA CON ALUM. MEGAFLEX



Descripción	Código
35 Kgs.	10013
14 Kgs No Crack	10004
25 Kgs No Crack	10025
30 Kgs No Crack	13400
35kgs No Crack	1500
40 Kgs No Crack	1501
4 Mm. Megalum No Crack	2022

## MEMBRANA CON ALUM. COLOR MEGAFLEX



Descripción	Código
35 Kgs. No Crack Blanca	100334
35 Kgs. No Crack Roja	100335
40 Kgs. No Crack Blanca	100332
40 Kgs. No Crack Roja	100333
Megalum No Crack Roja	100498

## MEMBRANA SIN ALUM. MEGAFLEX



Descripción	Código
14 Kgs.	10007
36 Kgs.	10008

## MEMBRANA GEOTEXTIL MEGAFLEX



Descripción	Código
2 Mm. Transitible	1509
3 Mm. Transitible	10010
4 Mm. Transitible	10006



## MEMBRANA DH



Descripción	Código
C/alum 25 Kg.	80120
C/alum 30 Kg.	100435
C /alum 35 Kg.	4978
C/alum 38 Kg.	4979
Geo 3 Mm	100447
Geo 4 Mm	100448

## MEMBRANA LIQUIDA EMULTRANS



Descripción	Código
1 Lt. Blanco	4028
4 Lts. Blanco	1474
4 Lts. Rojo	1479
4 Lts. Verde	1480
10 Lts. Blanco	4030
20 Lts. Blanco	1446
20 Lts. Rojo	1452
20 Lts. Verde	1453

## COBERTURA ACUOSA CAJA MGX



Descripción	Código
10 Kgs. Caja	46
18 Kgs. Caja	1105

## MEMBRANA AUTOADHESIVAS



Descripción	Código
0,10 X 2 Mts. Power Stick	9634
0,10 X 25 Mts.	435
0,10 X 25 Mts. Power Stick	4031
0,15 X 25 Mts. Power Stick	706
0,25 X 25 Mts. Power Stick	10
0,10 X 10 Mts. P.s Bca	100279
0,15 X 10 Mts. P.s Bca	100280
0,25 X 10 Mts. P.s Bca	100281
0,10 X 10 Mts. P.s Rojo	100282
0,15 X 10 Mts. P.s Rojo	100283
0,25 X 10 Mts. P.s Rojo	100284

## MEMBRANA LIQUIDA EMULTECH



Descripción	Código
1 Kg.	6335
4 Kgs.	6336
10 Kgs.	6337
20 Kgs.	6338

## COBERTURA ACUOSA CLIPPERFLEX



Descripción	Código
18 Kgs. Caja	100108

**COBERTURA ACUOSA BALDE MGX**



Descripción	Código
4 Kgs. Balde	846
18 Kgs. Balde	615

**PINTURA ALUMINIZADA MEGAFLEX**



Descripción	Código
1 Lt. Balde	333
4 Lts. Balde	335
18 Lts. Balde	1447

**PINTURA ASFALTICA MEGAFLEX**



Descripción	Código
1 Lt.	129
4 Lts.	401
18 Lts.	447
200 Lts.	18

**PINTURA ASFÁLTICA EL ALBAÑIL**



Descripción	Código
1 Lt.	4952
4 Lts.	4953
18 Lts.	4954
200 Lts.	4955

**PINTURA ASFALTICA CLIPPERFLEX**



Descripción	Código
18 Lts.	100581

**PINTURA NO CRACK**



Descripción	Código
Rojo X 1 Lt.	100382
Rojo X 4 Lts.	100383
Blanco X 1 Lt.	100384
Blanco X 4 Lts.	100385

**COBERTURA ACUOSA EL ALBAÑIL**



Descripción	Código
Caja X 18 Kgs.	10048
Tambor Por 200 Kgs.	100504





## PINTURA IMPERM. MEGAFLEX



Descripción	Código
20 Lts. Blanco/geotrans	300
20 Lts. Rojo/geotrans	301
20 Lts. Verde/geotrans	302

## PINTURA DE ALUMINIO EL ALBAÑIL



Descripción	Código
1 Lt.	4022
4 Lts.	4071
18 Lts.	4070

## MEMBRANA IMPERMEABLE BIOCLÓN



Descripción	Código
20 Lts. Lad. Visto Incoloro	100117

## REVESTIMIENTO PLAST. SOLVENTE



Descripción	Código
1 Lts.	4
4 Lts.	5
18 Lts.	6

## SILISTON



Descripción	Código
4 Lts. Solvente	649
10 Lts. Solvente	663
4 Lts. Acuoso	402
10 Lts. Acuoso	403

## MANTA ELASTICA



Descripción	Código
1 X 50 Mts.	36
0,10 X 25 Mts.	3208
0,20 X 25 Mts.	3209



Envía tu consulta a:  
e-mail:[dhsrl\\_ventas@intercity.net.ar](mailto:dhsrl_ventas@intercity.net.ar)



# INSTALACION DE AGUA Y CLOACAS

## CAÑO GALVANIZADO



Descripción	Código
1/2"	936
3/4"	937
1"	938
1 1/4"	939
1 1/2"	941
2"	942
2 1/2"	4080

## CAÑO POLIETILENO



Descripción	Código
K. 2,5 1 1/4	5043
K. 2,5 1 1/2	5044
K. 2,5 2"	5045
K. 4 1/2	5030
K. 4 3/4	5031
K. 4 1"	5032
K. 4 1 1/4	5033
K. 4 1 1/2	5034
K. 4 2"	5035
K. 6 1/2"	5020
K. 6 3/4"	5021
K. 6 1"	5022
K. 6 1 1/4	5023
K. 6 1 1/2	5024
K. 6 2" - 50 Metros	5025
K. 10 1/2"	5010
K. 10 3/4"	5011
K. 10 1"	5012

## CAÑO POLIPROP. MONOCAPA



Descripción	Código
1/2" Reforzado	460
3/4" Reforzado	1117

**CAÑO POLIPROP. BICAPA**


Descripción	Código
1/2"	1118
3/4"	1128
1"	1129
1 1/4"	1130
1 1/2"	1135
2"	1136

**CAÑO POLIPROP. TRICAPA**


Descripción	Código
1/2"	1138
3/4"	1156
1"	1158

**CAÑO POLIPROP. TRICAPA ESPECIAL**


Descripción	Código
Especial 1/2"	4857
Especial 3/4"	4858
Especial 1"	4859

**CAÑO FUSIÓN TIGRE**


Descripción	Código
20 X 4 Mts.	1441
25 X 4 Mts.	1369
32 X 4 Mts.	1414
40 X 4 Mts.	1444
50 X 4 Mts.	3186

**CODO FUSIÓN HH TIGRE**


Descripción	Código
90° 20	1375
90° 25	1415
90° 32	1376
90° 40	1420
90° 50	3191
45° 25	1466
45° 32	2407

**CODO FUSIÓN MH TIGRE**


Descripción	Código
90° 20	1377
90° 25	1378

**CODO FUSIÓN 90 C/INS. M TIGRE**



Descripción	Código
20 X 1/2"	1543
25 X 1/2"	1544
25 X 3/4"	1545
32 X 3/4"	1546
32 X 1"	1548

**CODO FUSIÓN 90 C/INS. H TIGRE**



Descripción	Código
20 X 1/2"	1416
25 X 1/2"	1384
25 X 3/4"	1442
32 X 3/4"	1385
32 X 1"	1386

**TEE FUSIÓN TIGRE**



Descripción	Código
20	1381
25	1382
32	1383
40	1421
50	3192

**TEE C/REDUCC. CENT. FUSIÓN TIGRE**



Descripción	Código
25 X 20 X 25	1394
32 X 20 X 32	1395
32 X 25 X 32	1396
40 X 32 X 40	1424
40 X 25 X 40	1425

**TEE FUSIÓN C/INS. CENT. H TIGRE**



Descripción	Código
20 X 1/2	1387
25 X 1/2	1547
25 X 3/4	1388
32 X 1	1389

**TEE FUSIÓN C/INS. CENT. M TIGRE**



Descripción	Código
20 X 3/8	1401
20 X 1/2	1402
25 X 1/2	1467
25 X 3/4	1403
32 X 1	1404
40 X 1 1/4	1423
20 X 1/2	1549
25 X 1/2	1557

**CURVA FUSIÓN TIGRE**


Descripción	Código
90° 20	1379
90° 25	1445
90° 32	1380

**CURVA SOBREPASO FUSIÓN TIGRE**


Descripción	Código
20	1400
25	2100
32	2101

**BUJE REDUCCIÓN FUSIÓN TIGRE**


Descripción	Código
25 X 20	1372
32 X 20	1373
32 X 25	1374
40 X 25	1426
40 X 32	1427
50 X 20	3190
50 X 25	3189
50 X 32	3188
50 X 40	3187

**TUBO C/INS. HEMBRA FUSIÓN TIGRE**


Descripción	Código
20 X 3/8	1401
20 X 1/2	1402
25 X 1/2	1467
25 X 3/4	1403
32 X 1	1404
40 X 1 1/4	1423

**TUBO C/INS. MACHO FUSIÓN TIGRE**


Descripción	Código
20 X 1/2	1418
20 X 3/4	1405
25 X 1/2	1406
25 X 3/4	1407
32 X 3/4	1409
32 X 1	1408
40 X 1 1/4	1422

**UNIÓN FUSIÓN TIGRE**


Descripción	Código
20	1411
25	1370
32	1371
40	1419
50	3193

**UNIÓN DOBLE FUSIÓN TIGRE**



Descripción	Código
20	1391
25	1392
32	1393
40	1428

**TAPÓN FUSIÓN ROSCADO TIGRE**



Descripción	Código
1/2 M	4075
3/4 M	1550

**TAPA FUSIÓN TIGRE**



Descripción	Código
20	1397
25	1398
32	1399

**VÁLVULA CIERRE FUSIÓN TIGRE**



Descripción	Código
Cromo 20	1390
Cromo 25	1443
Cromo 32	1490

**VÁLVULA ESFÉRICA FUSIÓN TIGRE**



Descripción	Código
20	1521
25	1410

**CAÑO FUSIÓN REDECO**


Descripción	Código
40 Mm X 4 Mts.	80115
50 Mm X 4 Mts.	80116
20 Mm X 4 Mts.	8601
25 Mm X 4 Mts.	8602
32 Mm X 4 Mts.	8603

**CURVA SOBREPASO REDECO**


Descripción	Código
20 Mm	10054
25 Mm	100110

**BUJE RED. CENT. REDECO**


Descripción	Código
25 X 20	8617
32 X 20	8618
32 X 25	8619
63 X 40 Mm	100210
63 X 50 Mm	100211

**CUPLA REDECO**


Descripción	Código
20 Mm	8604
25 Mm	8605
32 Mm	8606
63 Mm	100257

**CODO REDECO**


Descripción	Código
32 Mm 45°	10053

**CODO REDECO**


Descripción	Código
20 Mm 90°	8607
25 Mm 90°	8608
32 Mm 90°	8609
50 Mm 90°	100482

**CODO CON INS. H. REDECO**



Descripción	Código
20 X 1/2"	8623
25 X 1/2"	8624
25 X 3/4"	8625
32 X 3/4"	8626
32 X 1"	8627

**CODO CON INS. M. REDECO**



Descripción	Código
20 X 1/2"	8628
25 X 1/2"	8629
25 X 3/4"	8630
32 X 3/4"	8631
32 X 1"	8632

**CUPLA CON INS. M. REDECO**



Descripción	Código
32 X 3/4"	100484

**CUPLA MH CON INS. M. REDECO**



Descripción	Código
20 X 1/2"	80124
25 X 1/2"	10068
25 X 3/4"	80126
32 X 1"	10050

**CUPLA HH. CON INS. H. REDECO**



Descripción	Código
20 X 3/8"	10067
20 X 1/2"	10055
25 X 3/4"	100491
32 X 1"	10056

**UNIÓN DOBLE CON INS. H. REDECO**



Descripción	Código
1/2"	10057
3/4"	10062



**UNIÓN DOBLE CON TUERCA REDECO**


Descripción	Código
20 Mm	10088
25 Mm	80125

**UNIÓN DOBLE CON INS. M. REDECO**


Descripción	Código
1/2"	10063
3/4"	10064

**TUBO CON INSERTO H. REDECO**


Descripción	Código
20 X 3/8"	10099

**TEE REDECO**


Descripción	Código
20 Mm	8611
25 Mm	8612
32 Mm	8613
40 Mm	80123

**TEE REDUCCIÓN CENT. REDECO**


Descripción	Código
25 X 20	8614
32 X 20	8615
32 X 25	8616
50 X 32	100131

**TEE CON INS. H. REDECO**


Descripción	Código
20 X 1/2"	8643
25 X 1/2"	8644
25 X 3/4"	8645
32 X 3/4"	8646
32 X 1"	8647

**TAPA REDECO**


Descripción	Código
20 Mm	8620
25 Mm	8621
32 Mm	8622

TEE CON INS. M. REDECO



Descripción	Código
20 X 1/2"	8648
25 X 1/2"	8649
25 X 3/4"	8650
32 X 3/4"	8651
32 X 1"	8652

LLAVE DE PASO CROM. REDECO



Descripción	Código
20 MM	8653
25 MM	8654
32 MM	8655

VALVULA ESFERICA MET. REDECO



Descripción	Código
20 MM	8656

VALVULA ESF. C/ESF PVC Y MAN. REDECO



Descripción	Código
40 MM	80117
50 MM	80118

# EMULTECH

## MEMBRANA LIQUIDA TRANSITABLE IMPERMEABILIZANTE PARA TECHOS Y MUROS



100 %  
IMPERMEABLE

400%  
DE ELASTICIDAD



UN PRODUCTO DE



**MODO DE EMPLEO**

Aplicar con pincelito, rodillo o brocha de pintar. Reparación previa de fisuras. Limpiar la superficie, eliminando polvo, grasa mugre todo sector suelto o desprendido de la base. Aplicar una primera mano diluida 50% Emultech y 50% agua. Luego de seco la imprimación, aplicar el producto sin diluir en sucesivas manos cruzadas hasta llegar al consumo recomendado.

**PRESENTACION:**

Envases plásticos de 1, 4, 10 y 20 kg.

**APLICACIONES**

Impermeabilización de: techos planos, techos inclinados, bóvedas, paredes, fibrocemento, etc.

**RENDIMIENTO**

Techos: 1,50 kg./m<sup>2</sup>  
Paredes: 0,50 kg./m<sup>2</sup>



**IMPORTANTE**

- Dejar secar entre cada mano aplicada.
- Diluir exclusivamente con agua.
- Puede ser entonado (color pastel) con antonadores acrílicos.
- No aplicar en azoteas donde quede agua estancada.

Alta performance de  
entrega y responsabilidad  
**CALIDAD Y SERVICIO**  
**DE RÍO CUARTO AL PAÍS**

**Tel.: 0358-4700701 / 4701666**

**Fax Gratuito para Pedidos:**

**0800 888 0208**

**e-mail: dhsrl\_ventas@intercity.net.ar**

**www.dh-srl.com.ar**

**Ruta A005 - Castelli - 5800 Río Cuarto - Cba.**

# Hidro3<sup>®</sup>

## Termofusión



Linea de  
Productos de:

**Industrias  
Saladillo S.A.**

**CODO 90°**


Descripción	Código
1/2"	100687
3/4"	100688
1"	100689
1 1/4"	100690
1 1/2"	100691

**TEE**


Descripción	Código
1/2"	100692
3/4"	100693
1"	100694
1 1/4"	100695
1 1/2"	100696

**CUPLA**


Descripción	Código
1/2"	100697
3/4"	100698
1"	100699
1 1/4"	100700
1 1/2"	100701

**UNIÓN DOBLE**


Descripción	Código
1/2"	100702
3/4"	100703
1 1/4"	100704

**SOBREPASO**


Descripción	Código
1/2"	100705
3/4"	100706
1"	100707

**BUJE RED**


Descripción	Código
3/4" X 1/2"	100708
1" X 3/4"	100709
1" X 1/2"	100710

**TEE C/I (H)**


Descripción	Código
1" X 3/4" X 1"	100711
1" X 1/2" X 1"	100712
1 1/4" X 1" X 1 1/4"	100713

**CODO C/I (H) 90°**


Descripción	Código
1/2"	100714
3/4"	100715

**CODO RED PROL. (M) 90°**


Descripción	Código
3/4" X 1/2"	100716

**TEE C/I (H)**


Descripción	Código
3/4" X 1/2" X 3/4"	100717

**CODO C/I (M) 90°**


Descripción	Código
1/2"	100718

**CUPLA C/I (H)**


Descripción	Código
1/2"	100720
3/4"	100721
1"	100722

**CUPLA C/I (M)**


Descripción	Código
1/2"	100723
3/4"	100724
1"	100725

**LLAVE DE PASO**


Descripción	Código
1/2"	100726
3/4"	100727
1"	100728



## VÁLVULA ESF. EMB. CROMO



Descripción	Código
1/2"	100729
3/4"	100730

## CODO C/I (M) 90°



Descripción	Código
3/4" X 1/2"	100738
3/4"	100739

## TAPA FUSIÓN



Descripción	Código
1/2"	100731
3/4"	100732
1"	100733
1 1/4"	100734

## CUPLA C/I



Descripción	Código
1/2" X 3/8"	100735
3/4" X 1/2"	100736
1" X 1/2"	100737

**CAÑO CLOACAL J-E TIGRE**



Descripción	Código
40 Mm. X 4 Mts.	3072
50 Mm. X 4 Mts.	3073
63 Mm. X 4 Mts.	3074
110 Mm. X 4 Mts.	3075
160 Mm. X 4 Mts.	3076
110 Mm. X 6 Mts.	4821
160 Mm. X 6 Mts.	4983

**CODO POLIANGULAR MH J-E**



Descripción	Código
0° A 45° 40 Mm.	3133
0° A 45° 50 Mm.	3134
0° A 45° 63 Mm.	3135
0° A 45° 110 Mm.	3143

**CAÑO CAMARA PVC J-E MH**



Descripción	Código
110 Mm.	3054
160 Mm.	3055

**BOCA ACCESO VERT. J-E TIGRE**



Descripción	Código
110 X 50 X 63	3081

**BOCA ACCESO HORIZ. J-E TIGRE**



Descripción	Código
110 X 63 X 50	3080

**CUPLA PVC J-E TIGRE HH**



Descripción	Código
40 Mm.	3035
50 Mm.	3036
63 Mm.	3037
110 Mm.	3038
160 Mm.	3039
40 Mm. Corrediza	3040
50 Mm. Corrediza	3041
63 Mm. Corrediza	3042
110 Mm. Corrediza	3044
160 Mm. Corrediza	3045



**REDUCCIÓN EXCÉNTRICA J-E**


Descripción	Código
50 X 40 Mm.	3127
63 X 50 Mm.	3128
110 X 63 Mm.	3130

**KIT CAMARA DESENGRASADORA**


Descripción	Código
250 X 230 X 75	3205

**CODO PVC J-E TIGRE HH**


Descripción	Código
40 Mm. 45°	3001
50 Mm. 45°	3002
63 Mm. 45°	3003
110 Mm. 45°	3004
40 Mm. 90°	3005
50 Mm. 90°	3006
63 Mm. 90°	3007
110 Mm. 90°	3008
110 Mm. 90° Con Base	3019

**CURVA PVC J-E TIGRE MH**


Descripción	Código
110 Mm. 45°	3029
110 Mm. 90° Con Base	3030

**CODO PVC J-E TIGRE MH**


Descripción	Código
40 Mm. 45°	3009
50 Mm. 45°	3010
63 Mm. 45°	3011
110 Mm. 45°	3012
160 Mm. 45°	3013
40 Mm. 90°	3014
50 Mm. 90°	3015
63 Mm. 90°	3016
110 Mm. 90°	3017
160 Mm. 90°	3018
110 X 63 Mm. 90° C/2 Acome	3020
110 X 63 Mm. 90° C/3 Acome	3021

**RAMAL CON VENT. J-E TIGRE**


Descripción	Código
90° Mh 110 X 110 Mm.	3105
90° Mh 110 X 63 Mm.	3106
90° Mh 160 X 110 Mm.	3107

**RAMAL HH J-E TIGRE**


Descripción	Código
45° 40 X 40 Mm.	3116
45° 50 X 50 Mm.	3117
45° 63 X 63 Mm.	3118
45° 110 X 110 Mm.	3119

**RAMAL DOBLE CON VENT J-E TIGRE**



Descripción	Código
110 X 110 Mm.	3078
110 X 63 Mm.	3079

**RAMAL HH J-E TIGRE**



Descripción	Código
90° 40 X 40 Mm.	3098
90° 50 X 50 Mm.	3099

**RAMAL MH J-E TIGRE**



Descripción	Código
45° 40 X 40 Mm.	3111
45° 50 X 50 Mm.	3112
45° 63 X 63 Mm.	3113
45° 110 X 110 Mm.	3114
45° 160 X 160 Mm.	3115

**RAMAL REDUCIDO HH J-E TIGRE**



Descripción	Código
45° 110 X 63 Mm.	3126

**RAMAL MH RED J-E TIGRE**



Descripción	Código
90° 50 X 40 Mm.	3100
90° 63 X 50 Mm.	3101
90° 110 X 40 Mm.	3102
90° 110 X 50 Mm.	3103
90° 110 X 63 Mm.	3165
90° 160 X 110 Mm.	3104

**RAMAL DOBLE MH J-E TIGRE**



Descripción	Código
90° 160 X 160 Mm.	3108

**RAMAL REDUCIDO MH J-E TIGRE**



Descripción	Código
45° 50 X 40 Mm.	3120
45° 63 X 50 Mm.	3121
45° 110 X 40 Mm.	3122
45° 110 X 50 Mm.	3123
45° 110 X 63 Mm.	3124
45° 160 X 110 Mm.	3125

**RAMAL MH J-E TIGRE**


Descripción	Código
90° 40 X 40 Mm.	3093
90° 50 X 50 Mm.	3094
90° 63 X 63 Mm.	3095
90° 110 X 110 Mm.	3096
90° 160 X 160 Mm.	3097

**TAPA PVC J-E TIGRE H**


Descripción	Código
40 Mm.	3131
50 Mm.	3132
63 Mm.	3046
110 Mm.	3047
160 Mm.	3048

**PUNTERA PVC JUNTA ELA-TIGRE**


Descripción	Código
40 Mm.	3031
50 Mm.	3032
63 Mm.	3033
110 Mm.	3034

**TAPON PVC J-E TIGRE**


Descripción	Código
40 Mm.	3049
50 Mm.	3050
63 Mm.	3051
110 Mm.	3052
160 Mm.	3053

**PILETA PATIO BAJA J-E TIGRE**


Descripción	Código
110 X 63-3 X 40	3082

**PILETA PATIO PARA LOZA J-E TIGRE**


Descripción	Código
110 X 40 Mm.	3084

**PILETA PATIO J-E TIGRE**


Descripción	Código
110 X 63-5 X 40	3083

**PILETA BALCON J-E TIGRE**


Descripción	Código
63 Mm.	3085

**TUERCA CODO POLIANG. - J-E**



Descripción	Código
40 Mm.	3025
50 Mm.	3026
63 Mm.	3027

**PILETA BALCON EXT. CHAT. J-E**



Descripción	Código
40 Mm.	3086

**PORTA REJILLA - REJ. PLAS. J-E**



Descripción	Código
40 X 100 Mm.	3087
110 X 100 Mm.	3087
110 X 150 Mm.	3090

**PORTA REJILLA J-E TIGRE**



Descripción	Código
110 X 100 Mm.	3058

**VÁLVULA ANTIRRETORNO**



Descripción	Código
Nicoll 110 Mm	100487
Tigre 110 Mm	3180

**DESENGRASADOR PVC 3.2**



Descripción	Código
160 Mm.	1188

**DESENGRASADOR FIBRA DE VIDRIO**



Descripción	Código
Redondo	1316

**CAMARA MÚLTIPLE PARA INSPECCIÓN**



Descripción	Código
3 Entradas Y Salidas 110"	3150

**PORTA REJILLA J-E TIGRE**


Descripción	Código
40 Mm.	3091
50 Mm.	3092
63 Mm.	3022
110 Mm.	3023
160 Mm.	3024

**CAMARA INSPECCIÓN PVC 3.2**

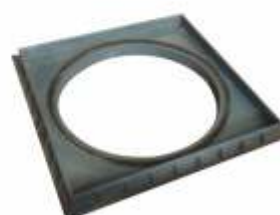

Descripción	Código
3 Salidas 110 Mm.	1289

**ARO SUPLEMENTO PVC 3.2**


Descripción	Código
Para Camara De Inspección	1290

**PROLONG. PARA CAJA MULTI. J-E**


Descripción	Código
S/ent J-e	3157

**PORTA TAPA PARA CAMARA MULTI J-E**


Descripción	Código
350 Mm.	3154

**PROLONG. PARA CAJA MULTI.**


Descripción	Código
C/ent J-e	3158

**ABRAZADERA PARA CAÑO BAJADA**


Descripción	Código
Blanca	803



**AWADUCT**<sup>®</sup>  
**PERFECTO. ETERNO.**

Línea de  
Productos de:

**Industrias  
Saladillo S.A.**



## TUBO



Descripción	Código
40 X 4 Mts	100622
50 X 4 Mts	100623
63 X 4 Mts	100648
110 X 4 Mts	100649
160 X 4 Mts	100650

## CODO 45° MH



Descripción	Código
40	100651
63	100652
110	100653

## CODO 90° MH



Descripción	Código
63	100654
110	100655

## REPARACIÓN



Descripción	Código
Cupla 40	100656
Cupla 63	100657
Cupla 110	100658

## RAMAL 90° MH



Descripción	Código
110 X 63	100659
110 X 110	100660

## RAMAL 45° MH



Descripción	Código
110 X 110	100661
110 X 63	100662

## TAPA HEMBRA



Descripción	Código
40	100663
50	100664
110	100665

**CODO 45° HH**


Descripción	Código
40	100666
63	100667

**CODO 90° HH**


Descripción	Código
40	100668
50	100669

**CURVA 90° MH**


Descripción	Código
110	100670

**PILETA LO 5 ENT. C/SIF**


Descripción	Código
40 X 110/6	100671

**SOLUCIÓN LUBRICANTE**


Descripción	Código
400 Cc.	100672

**RAMAL 45°**

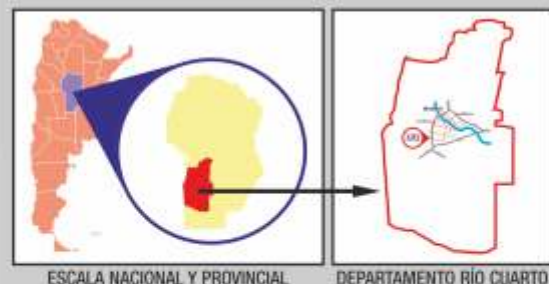

Descripción	Código
160 X 110	100673



# ¿DONDE ENCONTRARNOS?



## LOCALIZACIÓN DEL ÁREA



Ruta A 005 y Castelli · 5800 Río Cuarto · Córdoba  
 Fax Gratuito para Pedidos: 0800 888 0208  
 Tel.: 0358 - 4700701 / 4701666  
 Cel.: 0358 - 155091217  
 E-mail: dhsrl\_ventas@intercity.net.ar

**CAÑO CLOACAL 1.8**



Descripción	Código
40 Mm. X 4 Mts.	1027
50 Mm. X 4 Mts.	1028
60 Mm. X 4 Mts.	1040
100 Mm. X 4 Mts.	489

**CODO PVC 1.8**



Descripción	Código
H. H. - 40 A 90°	1147
H. H. - 50 A 90°	4008
M. H. - 60 A 90°	1148
M. H. - 100 A 90°	490
M. H. - 1000 Con Base	1258

**CURVA PVC 1.8 MH LARGA**



Descripción	Código
50 A 90°	1256
100 A 90°	154

**CURVA PVC 1.8 MH CORTA**



Descripción	Código
40 A 45°	1149
50 A 45°	1181
60 A 45°	1150
100 A 45°	1151
40 A 90°	1356
60 A 90°	285

**RAMAL PVC 1.8 MH**



Descripción	Código
90° 40 - 1.8	1177
90° 50 - 1.8	1173
90° 60 - 1.8	1308
90° 100 - 1.8	1154
90° 100 X 60 - 1.8	1155
45° 40 - 1.8	1455
45° 50 - 1.8	1436
45° 60 - 1.8	784
45° 100 - 1.8	492
45°100 X 60 - 1.8	491

**CUPLA PVC 1.8**



Descripción	Código
40 - 1,8	1119
50 - 1,8	1120
60 - 1,8	1142
100 - 1,8	1143



## TAPA HEMBRA PVC 1.8



Descripción	Código
40 Mm.	1210
50 Mm.	1211
60 Mm.	1212

## CUPLA REDUCCIÓN PVC 1.8



Descripción	Código
50 X 40 Mm.	1144
60 X 50 Mm.	1145
100 X 60 Mm.	1146

## PILETA PATIO PVC 1.8



Descripción	Código
10 X 10 - 1.8 - 5 Entra	1152
15 X 15 - 1.8 - 5 Entra	1153

## SOMBRERETE PVC 1.8



Descripción	Código
60 Mm.	1254
100 Mm.	1255

## EMBUDO PVC 1.8



Descripción	Código
60 Vertical	1217
110 Vertical	1218
60 Frontal	4000
100 Frontal	1432

## BAJADA PVC 1.8



Descripción	Código
40 Mm - S - Reforzado	41
40 Mm - L - Reforzado	45



**CAÑO CLOACAL 3.2 APROBADO**



Descripción	Código
40 X 4 Mts.	466
50 X 4 Mts.	461
63 X 4 Mts.	459
110 X 4 Mts.	467
160 X 4 Mts.	1170

**CAÑO CLOACAL STD**



Descripción	Código
110 Mm. X 4 Mts. - Std	198

**CAÑO CAMARA PVC 3.2**



Descripción	Código
110 Mm.	513

**CUPLA PVC 3.2**



Descripción	Código
40 Mm.	602
50 Mm.	603
63 Mm.	607
110 Mm.	608

**CODO PVC MH 3.2**



Descripción	Código
40 A 90°	407
50 A 90°	694
63 A 90°	408
110 A 90°	411
110 A 45°	416
110 90° C/base	511
110 C/3 Acomet	495

**CUPLA REDUCCIÓN PVC 3.2**



Descripción	Código
50 X 40 Mm.	1520
63 X 50 Mm.	547
110 X 63 Mm.	548
110 X 100 Mm.	549

**CURVA PVC 3.2 MH**



Descripción	Código
40 A 90°	426
50 A 90°	429
63 A 90°	655
110 A 90°	434
40 A 45°	657
50 A 45°	436
63 A 45°	659
110 A 45° Larga	6010

**RAMAL PVC 3.2 HH**


Descripción	Código
40 A 90°	452

**SOMBRETERE PVC 3.2**


Descripción	Código
63 Mm.	517
100/110 Mm.	545

**TAPA PVC 3.2**


Descripción	Código
40 Mm.	550
50 Mm.	577
64 Mm.	600
110 Mm.	601

**EMBUDO PVC HORIZONTAL 3.2**


Descripción	Código
63 Mm. Con Reja Plástica	609

**RAMAL PVC 3.2 MH**


Descripción	Código
50 A 90°	2000
63 A 90°	458
110 A 90°	493
110 X 63 A 90°	494
40 A 45°	695
50 A 45°	440
63 A 45°	441
110 A 45°	450
110 X 63 A 45°	451

**EMBUDO FRONTAL PVC 3.2**


Descripción	Código
110 Mm. Con Reja Plástica	610

**EMBUDO PVC VERTICAL 3.2**


Descripción	Código
63 Mm. Con Reja Plástica	1489

PILETA PATIO PVC 3.2



Descripción	Código
10 x 10	688
15 x 15	691

CUPLA PVC PARA CAÑO



Descripción	Código
80 Mm. Blanco Tigre	1350



DISTRIBUIDORES OFICIALES DE



**CAÑO PARA CANALETA PVC**


Descripción	Código
3 Mts. Tigre	789
3 Mts. Nicoll	10091

**EMBUDO PARA CANALETA**


Descripción	Código
Tigre Blanco	790
Nicoll Blanco	10092

**CODO PARA CANALETA PVC**


Descripción	Código
90° Blanca Tigre	809

**ESQUINERO INT. PVC PARA CANALETA**


Descripción	Código
Blanco	794

**ESQUINERO EXT. PVC PARA CANALETA**


Descripción	Código
Tigre Blanco	813
Nicoll Blanco	10094

**SOPORTE PARA CANALETA PVC**


Descripción	Código
Tigre Blanco	814
Nicoll Blanco	10097

**CANALETA PVC**


Descripción	Código
3 Mts. Blanca Tigre	788
3 Mts. Nicoll - Bca	10090

**UNIÓN PVC PARA CANALETA**


Descripción	Código
Blanca	793

**SELLO DE GOMA**



Descripción	Código
Para Canaleta Pvc	786

**CANILLA CON MANGA**



Descripción	Código
Bronce 1/2"	316
Bronce 3/4"	317
Cromo 1/2"	318
Cromo 3/4"	319

**CANILLA SERV. REFORZADA CROMO**



Descripción	Código
1/2"	314
3/4"	315

**CANILLA ESFÉRICA METAL REF.**



Descripción	Código
1/2"	636
3/4"	637
1"	952

**TAPA PARA CANALETA PVC**



Descripción	Código
Derecha Blanco - Tigre	791
Izquierda Blanco - Tigre	792
Derecha Blanco - Bco	10095
Izquierda Blanco - Bco	10096

**CANILLA SERV. REFORZADA BRONCE**



Descripción	Código
1/2"	312
3/4"	313

**CANILLA PLÁSTICA**



Descripción	Código
1/2" C/manga	674
1/2" S/manga	675
3/4" C/manga	676
3/4" S/manga	677



**CANILLA ESFÉRICA METAL REF. M**


Descripción	Código
1/2"	210
3/4"	216

**CANILLA COCINA MESADA**


Descripción	Código
1/2" Un Agua	282

**CANILLA COCINA PARED**


Descripción	Código
1/2" Un Agua	283

**CANILLA LAVATORIO**


Descripción	Código
1/2" Pico Curvo - V/cruz	943

**CANILLA DOBLE PARA LAVARROPA**


Descripción	Código
1/2"	1011

**CANILLA ESFÉRICA PLÁSTICA.**


Descripción	Código
1/2"	1253
3/4"	1528
1/2" Cierre Cerámico	100331

**LLAVE DE PASO BRONCE**


Descripción	Código
1/2" Hh	496
3/4" Hh	1089

**VÁLVULA ESFÉRICA PVC**


Descripción	Código
1/2"	617
3/4"	618
1"	619
1 1/4"	621
1 1/2"	622
2"	623

**VÁLVULA ESFÉRICA METAL REF.**



Descripción	Código
1/2"	698
3/4"	599
1"	616
1 1/4"	406
1 1/2"	1194
2"	1195

**LLAVE ESCLUSA**



Descripción	Código
1/2" Doble O´ring	323
3/4" Doble O´ring	324
1" Doble O´ring	325
1 1/4" Doble O´ring	1366

**VÁLVULA ESFÉRICA PVC TIGRE**



Descripción	Código
1/2"	116
3/4"	120

**VÁLVULA ESFÉRICA PVC VALFLUX**



Descripción	Código
1/2"	121
3/4"	178
1"	266
1" 1/4"	267
1" 1/2"	268
2"	321

**TANQUE TALPE-LIT BICAPA**



Descripción	Código
350 Lts. Std	9618
550 Lts. Std	9617
850 Lts. Std	9619
1100 Lts. Std	9616
350 Lts. Reforzado	1086
550 Lts. Reforzado	1087
850 Lts. Reforzado	1088
1100 Lts. Reforzado	1288
2500 Lts. Reforzado	1498

**TANQUE TALPE-LIT TRICAPA**



Descripción	Código
350 Lts. Reforzado	1090
550 Lts. Reforzado	1093
850 Lts. Reforzado	1095
1100 Lts. Reforzado	1284
2500 Lts. Reforzado	1499

**CAMARA SÉPTICA**


Descripción	Código
550 Lts.	10036
1100 Lts.	10037

**CALEFON ELÉCTRICO**

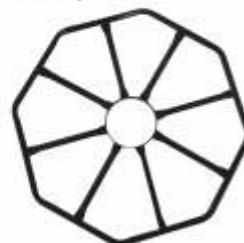

Descripción	Código
20 Lts. Enlozado	292
20 Lts. Acero Inoxidable	293
20 Lts. Plastico	2489

**CALEFON A LEÑA**


Descripción	Código
70 Lts. Semi Pesado	686
110 Lts. Semi Pesado	213
80 Lts. Base Fundición	80057
100 Lts. Base Fundición	80056

**CHICOTE FLEXIBLE CONEX. GRIS**


Descripción	Código
1/2 X 20	680
1/2 X 30	681
1/2 X 40	682
1/2 X 50	683

**SOPORTE PARA TANQUE**


Descripción	Código
78 X 78 Hasta 400 Lts.	100539
92 X 92 Hasta 750 Lts.	100540
109 X 109 Hasta 1100 Lts.	100541

**FLOTANTE PARA TANQUE VAR. REG.**


Descripción	Código
1/2"	1091
3/4"	1092

**FLOTANTE PARA DEPOSITO BRONCE**


Descripción	Código
1/2" Macho	960
1/2" Hembra	969

**CONEXIÓN FLEXIBLE CROMO**


Descripción	Código
1/2 X 0,25	100244
1/2 X 0,40	100403
1/2" X 20 Cm.	100416
1/2" X 25 Cm.	10117
1/2" X 30 Cm.	10110
1/2" X 35 Cm.	10111
1/2" X 40 Cm.	10112
1/2" X 50 Cm.	10113
3/4" X 20 Cm.	100418
3/4" X 25 Cm.	10114
3/4" X 30 Cm.	10115
3/4" X 35 Cm.	100417
3/4" X 40 Cm.	10116

**RESISTENCIA ELÉCTRICA**



Descripción	Código
Aluminio	2020
Bronce	2121

**CÁÑAMO PEINADO FINO**



Descripción	Código
20 Grs.	86
50 Grs.	8600

**BOYA TELGOPOR PARA DEPOSITO**



Descripción	Código
3/16" - 1/4"	921

**BOYA TELGOPOR PARA TANQUE**



Descripción	Código
1/2"	935
3/4"	972

**BOYA IDEAL PARA DEPOSITO**



Descripción	Código
	702

**SIFÓN DE PVC**



Descripción	Código
Negro Doble	910
Negro Simple	911
Simple (Monarca)	100458
Doble (Monarca)	673

**CONEXION FUELLE PVC**



Descripción	Código
Para Inodoro	690
Para Mochila	1189

**RECEPTÁCULO PARA DUCHA**



Descripción	Código
Con Rejilla De Acero	179

**REJA PISO ACERO MARCO BRONCE**

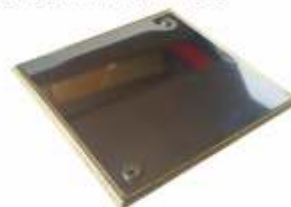

Descripción	Código
10 X 10	117
12 X 12	118
15 X 15	119
20 X 20	123

**REJA BRONCE PARA PISO**


Descripción	Código
10 X 10 Liviana	1038
12 X 12 Liviana	1124
15 X 15 Liviana	1039
20 X 20 Liviana	841

**REJA FUNDICIÓN**


Descripción	Código
20 X 20	439
25 X 25	1481
30 X 30	1482

**REJA ACERO CIEGA PARA PISO**


Descripción	Código
10 X 10	155
12 X 12	168
15 X 15	169
20 X 20	208

**MEDIDOR DE AGUA**


Descripción	Código
Cajas P/medidores Básica	100526
Med. Ch. Unico Mag. Esf. Seca 1/2	100527
Med. Ch. Unico Encaps. 1/2	100528
Acople Ent. Med. 20 Mm	100529
Acople Sal. Med. 20 Mm.	100530
Acople Ent. Med. 25 Mm	100531
Kit. Fijaciones Med. Agua.	100532
Acople Sal. Med. 25 Mm.	100647

**ACOPLE RÁPIDO**


Descripción	Código
P/caño 1/2"	100452
P/caño 3/4"	100453
P/caño Profesional 3/4"	100483

### ASFAL CREP



Descripción	Código
Asfal Crep	44

### CAJA VEREDA



Descripción	Código
Fundición	1257



# DEHACHE

DISTRIBUIDOR MAYORISTA DE MATERIALES Y HERRAMIENTAS PARA LA CONSTRUCCION  
Ruta A 005 y Castellí - 5800 Río Cuarto - Cba. - Fax Gratuito para Pedidos 0800 888 0208  
Tel.0358-4700701/4701666 - Cel.0358-155091217 - E-mail: dhsrl\_ventas@intercity.net.ar



**Alta performance de  
entrega y responsabilidad  
CALIDAD Y SERVICIO  
DE RÍO CUARTO AL PAÍS**



**DEHACHE**



# INSTALACION DE GAS - CALEFACCION

## CAÑO EPOXI



Medidas	1/2	3/4	1"
Código	8000	8001	8002
Medidas	1" 1/4	1" 1/2	2"
Código	8003	8004	8005
Medidas	3"	4"	
Código	8007	8008	

## CAÑO EPOXI H.H 90°



Medidas	1/2	3/4	1"
Código	8140	8141	8142
Medidas	1" 1/4	1" 1/2	2"
Código	8143	8144	8145

## CODO EPOXI M.H 90°



Medidas	1/2	3/4	1"
Código	8150	8151	8152
Medidas	1" 1/4	1" 1/2	2"
Código	8153	8154	8155





## CODO EPOXI REDUCCIÓN H.H.



Medidas Código	3/4 x 1/2"	1" x 1/2"	1" x 3/4"
	8400	8401	8402
Medidas Código	1" 1/4 x 1/2"	1" 1/4 x 3/4"	1" 1/4 x 1"
	8407	8408	8403
Medidas Código	1" 1/2 x 1/2"	1" 1/2 x 3/4"	1" 1/2 x 1"
	8409	9001	9002
Medidas Código	1" 1/2 x 1" 1/4	2" x 1/2"	2" x 3/4"
	8404	84102	9003
Medidas Código	2" x 1"	2" x 1" 1/4	2" x 1" 1/2
	9004	8405	8406

## BUJE EPOXI REDUCCIÓN. H.H.



Medidas Código	3/4 x 1/2"	1" x 1/2"	1" x 3/4"
	8430	8431	8432
Medidas Código	1" 1/4 x 1/2"	1" 1/4 x 3/4"	1" 1/4 x 1"
	8434	8438	8433
Medidas Código	1" 1/2 x 1/2"	1" 1/2 x 3/4"	1" 1/2 x 1"
	8439	8441	8440
Medidas Código	1" 1/2 x 1" 1/4	2" x 1/2"	2" x 3/4"
	8436	1109	8442
Medidas Código	2" x 1"	2" x 1" 1/4	2" x 1" 1/2
	8443	8435	8437

## CUPLA EPOXI H.H.



Medidas Código	1/2"	3/4"	1"
	8180	8181	8182
Medidas Código	1" 1/4"	1" 1/2"	2"
	8183	8184	8185

**CUPLA EPOXI REDUCCION H.H.**



Medidas	3/4 x 1/2"	1" x 1/2"	1" x 3/4"
Código	8420	8421	8422
Medidas	1" 1/4 x 1/2"	1" 1/4 x 3/4"	1" 1/4 x 1"
Código	8427	8428	8423
Medidas	1" 1/2 x 1/2"	1" 1/2 x 3/4"	1" 1/2 x 1"
Código	8429	9011	9012
Medidas	1" 1/2 x 1" 1/4	2" x 1/2"	2" x 3/4"
Código	8424	9013	9014
Medidas	2" x 1"	2" x 1" 1/4	2" x 1" 1/2
Código	9015	8425	8426

**CURVA EPOXI H.H. 90°**



Medidas	1/2"	3/4"	1"
Código	8110	8111	8112
Medidas	1" 1/4"	1" 1/2"	2"
Código	8113	8114	8115

**CURVA EPOXI H.H. 45°**



Medidas	1/2"	3/4"	1"
Código	8130	8131	8132
Medidas	1" 1/4"	1" 1/2"	2"
Código	8133	8134	8135

**CURVA EPOXI M.H. 90°**



Medidas	1/2"	3/4"	1"
Código	8100	8101	8102
Medidas	1" 1/4"	1" 1/2"	2"
Código	8103	8104	8105

**CURVA EPOXI M.H. 45°**



Medidas	1/2"	3/4"	1"
Código	8120	8121	8122
Medidas	1" 1/4"	1" 1/2"	2"
Código	8123	8124	8125



## TEE EPOXI REDUCCIÓN



Medidas Código	3/4 x 1/2"	1" x 1/2"	1" x 3/4"
	8410	8411	8412
Medidas Código	1" 1/4 x 1/2"	1" 1/4 x 3/4"	1" 1/4 x 1"
	8417	8418	8413
Medidas Código	1" 1/2 x 1/2"	1" 1/2 x 3/4"	1" 1/2 x 1"
	8419	9006	9007
Medidas Código	1" 1/2 x 1" 1/4	2" x 1/2"	2" x 3/4"
	8414	9008	9009
Medidas Código	2" x 1"	2" x 1" 1/4	2" x 1" 1/2
	9010	8415	8416

## TUERCA EPOXI



Medidas Código	1/2"	3/4"	1"
	8220	8221	8222
Medidas Código	1" 1/4"	1" 1/2"	2"
	8223	8224	8225

## UNIÓN DOBLE C. EPOXI



Medidas Código	1/2"	3/4"	1"
	8240	8241	8242
Medidas Código	1" 1/4"	1" 1/2"	2"
	8243	8244	8245

## TAPÓN MACHO EPOXI



Medidas Código	1/2"	3/4"	1"
	8200	8201	8202
Medidas Código	1" 1/4"	1" 1/2"	2"
	8203	8204	8205

## TAPA H EPOXI



Medidas Código	1/2"	3/4"	1"
	8210	8211	8212
Medidas Código	1" 1/4"	1" 1/2"	2"
	8213	8214	8215

**ROSCA CON TUERCA EPOXI**



Medidas	1/2"	3/4"	1"
Código	8190	8191	8192
Medidas	1" 1/4"	1" 1/2"	2"
Código	8193	8194	8195

**CONEXIÓN COMP. CORTO EPOXI**



Medidas	1/2"	3/4"	1"
Código	8500	8501	971
Medidas	1" 1/4"		
Código	1110		

**NIPLE EPOXI 5 CM.**



Medidas	1/2"	3/4"	1"
Código	8300	8310	8320
Medidas	1" 1/4"	1" 1/2"	
Código	8330	8340	
Medidas	2"		
Código	8350		

**NIPLE EPOXI 8 CM.**



Medidas	1/2"	3/4"	1"
Código	8301	8311	8321
Medidas	1" 1/4"	1" 1/2"	2"
Código	8331	8341	8351

**NIPLE EPOXI 10 CM.**



Medidas	1/2"	3/4"	1"
Código	8302	8312	8322
Medidas	1" 1/4"	1" 1/2"	2"
Código	8332	8342	8352

**NIPLE EPOXI 12 CM.**



Medidas	1/2"	3/4"	1"
Código	8303	8313	8323
Medidas	1" 1/4"	1" 1/2"	2"
Código	8333	8343	8353



## NIPLE EPOXI 15 CM.



Medidas	1/2"	3/4"	1"
Código	8304	8314	8324
Medidas	1" 1/4"	1" 1/2"	2"
Código	8334	8344	8354

## NIPLE EPOXI 18 CM.



Medidas	1/2"	3/4"	1"
Código	8306	8316	8326
Medidas	1" 1/4"	1" 1/2"	2"
Código	8336	8346	8356

## NIPLE EPOXI 20 CM.



Medidas	1/2"	3/4"	1"
Código	8305	8315	8325
Medidas	1" 1/4"	1" 1/2"	2"
Código	8335	8345	8355

## PINTURA EPOXI



Descripción	Código
250 C.c	848
500 C.c	309

## IMPRIMACIÓN



Descripción	Código
Polyguard X 1/4 Lt.	19
Polyguard X 1 Lt.	7
Polycoat X 1 Lt.	4114



**Alta performance de entrega y responsabilidad**  
**CALIDAD Y SERVICIO**  
**DE RÍO CUARTO AL PAÍS**



DEHACHE

**REGULADOR PARA GAS**



Descripción	Código
Natural Gn6 lmb	1186
Envasado 45 Kg. Comp.	126
Garrafa C/mang. 0,80 Mts.	127

**PILAR DE ALUMINIO**



Descripción	Código
1" 1/4 P/gas Natural	1187

**CAÑO PARA SALAMANDRA**



Descripción	Código
4" X 3 Mtrs. Hierro Fundido	502
Chapón X 3 Mts.	1096

**CODO ESTUFA FUNDICIÓN**



Descripción	Código
Con Tapa Para Limpieza	1358
Grande	1493
Con Regulador	507
Redondo Con Aro	540
Redondo Sin Aro	1358
De Chapón Con Regulador	5600

**FLEXIBLE "QUEINOX" GAS**



Descripción	Código
1/2" X 40 Cm.	944
1/2" X 50 Cm.	945
1/2" X 60 Cm.	946
1/2" X 80 Cm.	947
1/2" X 100 Cm.	948
1/2" X 120 Cm.	949
1/2" X 150 Cm.	951

**ESTUFA A LEÑA**



Descripción	Código
Fundición	541
Redonda Fundición Chapa	543
Fundición Std.	100395
Fundición Sal. Sup C/adaptador	100396
Mixta C/codo	100397

**MANGUERA DE GAS APROBADA**



Descripción	Código
8 Mm. X 50 Mts.	239

**NICHO CHAPA REFORZ/GAS APROBADO**


Descripción	Código
Marco Hierro	209
Marco Chapa	1357

**CINTA PARA GAS**


Descripción	Código
Megaflex 0.5 X 10 Mts.	6104
Polyguard 0.5 X 10 Mts.	6103
Polycoat 0.5 X 10 Mts.	6102
Polycoat 0.10 X 10 Mts.	100102

**REJA VENTILACIÓN ESMALTADA APROBADA**


Descripción	Código
15 X 15 C/porta reja	100492
20 X 20 (200 Cm <sup>2</sup> )	5202
20 X 20 (100 Cm <sup>2</sup> )	5519
15 X 15 (100 Cm <sup>2</sup> )	6008
15 X 30 (200 Cm <sup>2</sup> )	80055

**LLAVE DE GAS**


Descripción	Código
1/2" Bronce	326
3/4" Bronce	387
1" Bronce	1346
1 1/4" Bronce	1347
1/2" Cromo	327
3/4" Cromo	328
Cromo 1"	5105
1/2" C/campana	329
3/4" C/campana	388
Campana 1"	5960
Candado 3/4"	1344
Candado 1"	1330
1/2" Esférica Cromo	10107
3/4" Esférica Cromo	10109
1/2" Esférica C/campana	10106
3/4" Esférica C/campana	10108



# FUSIO GAS<sup>®</sup>

T E R M O F U S I Ó N



Linea de  
Productos de:



Nº de matrícula DC-B-14-002.1

Fabricado bajo licencia Patente N° AR056617 B1





**CUPLA RED F.F**

Descripción	Código
25 X 20 Mm	100591
32 X 25 Mm	100592
32 X 20 Mm	100593
40 X 32 Mm	100594
40 X 25 Mm	100595

**TRANSICIÓN H.**

Descripción	Código
20 X 1/2"	100596
25 X 3/4"	100597
32 X 1"	100598
40 X 1 1/4"	100599

**TRANSICIÓN M.**

Descripción	Código
20 X 1/2"	100600
25 X 3/4"	100601
32 X 1"	100602
40 X 1 1/4"	100603

**TRANSICIÓN M RED. C.C.**

Descripción	Código
20 X 1/2"	100604

**BUJE RED F.F.**

Descripción	Código
25 X 20 Mm	100605
32 X 25 Mm	100606
40 X 25 Mm	100607

**TAPA**

Descripción	Código
20 Mm	100600
25 Mm	100609
40 Mm	100610

**LLAVE PASO ESF. FUS.**

Descripción	Código
40 Mm Con Manguera	100611

**NIPLE ENTREFUSIÓN**


Descripción	Código
20 Mm	100612
25 Mm	100613
32 Mm	100614
40 Mm	100615

**CODO 90° F.R. M.H.**


Descripción	Código
20 X 1/2"	100624
20 X 3/4"	100625
32 X 1"	100626
40 X 1 1/4"	100627

**PROTECTOR SOLAR**


Descripción	Código
Autoadhesivo Al Sol	100616

**CODO 90° RED F.R. M.H.**


Descripción	Código
32 X 3/4"	100628
40 X 1"	100629

**CORTA TUBO RADIAL**


Descripción	Código
20 - 40	100617

**CODO 45° F.F.**


Descripción	Código
20 Mm	100630
25 Mm	100631
32 Mm	100632
40 Mm	100633

**TUBO**


Descripción	Código
20 Mm X 4 Mts.	100618
25 Mm X 4 Mts.	100619
32 Mm X 4 Mts.	100620
40 Mm X 4 Mts.	100621



## TEE F.F.



Descripción	Código
20 Mm	100634
25 Mm	100635
32 Mm	100636
40 Mm	100637

## CODO 90° F



Descripción	Código
20 Mm	100674
25 Mm	100645
32 Mm	100675
40 Mm	100646

## TEE RED F.F.



Descripción	Código
25 X 20 X 25 Mm	100638
32 X 25 X 32 Mm	100639
40 X 32 X 40 Mm	100640

## CODO 90° F.R. M.H.



Descripción	Código
25 X 1/2"	100676

## CUPLA F.F.



Descripción	Código
20 Mm	100641
25 Mm	100642
32 Mm	100643
40 Mm	100644

## TEE F.F.



Descripción	Código
25 Mm	100677

## TEE RED F.F.



Descripción	Código
32 X 20 X 32 Mm	100678
40 X 25 X 40 Mm	100679

**TRANSICIÓN H. RED.**


Descripción	Código
25 X 1/2"	100680

**TAPA**


Descripción	Código
32 Mm	100682

**BUJE RED. F.F.**


Descripción	Código
40 X 32 Mm	100681

**LLAVE DE PASO ESF. F.F. P/EMB**


Descripción	Código
20 M	100683
25 M	100684
32 M	100685



# DEHACHE

DISTRIBUIDOR MAYORISTA DE MATERIALES Y HERRAMIENTAS PARA LA CONSTRUCCION  
Ruta A 005 y Castelli - 5800 Río Cuarto - Cba. - Fax Gratuito para Pedidos 0800 888 0208  
Tel.0358-4700701/4701666 - Cel.0358-155091217 - E-mail: dhsrl\_ventas@intercity.net.ar

CRECIENDO  
CON Y PARA  
USTED





# JARDINERIA Y RIEGO

## CAÑO RIEGO FAMAPLAST



Descripción	Código
1/2" X 15	100472
1/2" X 25	100262
3/4" X 25	100263
1" X 25	100473

## BORDEADORA PARA CÉSPED



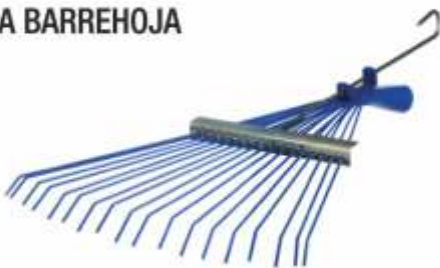
Descripción	Código
Motor 400 W.	100121

## TIJERA DE PODA



Descripción	Código
Corta Cerco	658

## ESCOBA BARREHOJA



Descripción	Código
Metálica - Sin Cabo	1209
Metálica - Con Cabo Metálico	927



## RASTRILLOS



Descripción	Código
Con Cabo	697
Sin Cabo	578

## HORQUILLA ACERO



Descripción	Código
4 Puas C/largo	80101

## ROCIADOR



Descripción	Código
Bronce Numero 2	1048
Bronce Numero 3	1049
Sapito Plástico	653

## PISTOLA RIEGO PVC



Descripción	Código
1/2"	652

## LANZA RIEGO PVC



Descripción	Código
1/2"	656

## ESPIGA PVC HH



Descripción	Código
Manguera 1/2 X 100 Unid.	248
Manguera 3/4 X 50 Unid.	311



DEHACHE

Tel.: 0358-4700701 / 4701666

Fax Gratuito para Pedidos: 0800 888 0208

e-mail:dhsrl\_ventas@intercity.net.ar

www.dh-srl.com.ar





# MATERIALES PARA LA CONSTRUCCION

## PEGAMENTO WEBER BASIC



Descripción	Código
30 Kgs.	100307

## PEGAMENTO WEBER PARA PORCELANATO



Descripción	Código
30 Kgs.	137

## PEGAMENTO WEBER COL PRO



Descripción	Código
Con Cresita X 30 Kgs.	594

## PEGAMENTO WEBER IMPERMEABLE



Descripción	Código
30 Kgs.	2130





## PEGAMENTO PARA CERÁMICO



Descripción	Código
5 Kgs.	40

## PEGAMENTO WEBER



Descripción	Código
Col Pasta X 7 Kg.	100407
Col Pasta X 35 Kg.	100408

## REVOQUE WEBER FINO



Descripción	Código
5 Kgs.	410
25 Kgs.	420

## SALPICRETE WEBER



Descripción	Código
5 Kgs. Blanco	1518
5 Kgs. Marfil	1519
30 Kgs. Blanco	595
30 Kgs. Marfil	704

## SUPER IGAMM WEBER



Descripción	Código
5 Kgs. Blanco	1518
5 Kgs. Marfil	1519
30 Kgs. Blanco	595
30 Kgs. Marfil	704

## CEMENTO WEBER BLANCO



Descripción	Código
1 Kg.	70
25 Kgs. Iggam	71

## YESO



Descripción	Código
1 Kg. Tipo Paris	4497
30 Kgs. Iggam Tuyango	5898
40 Kgs. San Luis	751

**PASTINAS**


Descripción	Código
Arena 1 Kg.	414
Azul 1 Kg.	1100
Beige 1 Kg.	413
Blanca (nieve) 1 Kg.	420
Champagne 1 Kg.	409
Cuero (terracota) 1 Kg.	1192
Galio 1 Kg.	10085
Gris Oscuro (plomo) 1 Kg.	417
Gris Claro (perla) 1 Kg.	418
Habano 1 Kg.	422
Marrón (férico) 1 Kg.	1191
Medano 1 Kg.	10021
Negra 1 Kg.	415
Perlado 1 Kg.	3304
Plata 1 Kg.	10022
Rojo Ceram. (teja) 1 Kg.	423
Suela (madera) 1 Kg.	1340
Terracota 1 Kg.	419
Verde (jade) 1 Kg.	428

**ACELERANTE DE FRAGUE RAPISEC**


Descripción	Código
1 Lt.	260
5 Lts.	261

**ADHERENTE TACURU**


Descripción	Código
1 Lt.	568
4 Lts.	569
10 Lts.	573
20 Lts.	589

**ADITIVO LIGANTE RAPISEC**


Descripción	Código
1 Lt.	430
4 Lts.	431

**ASFALTO MEGAFLEX**


Descripción	Código
Plástico X 20 Kgs.	21
Duro X 20 Kgs.	542

**ASFALTO EN PAN EL ALBAÑIL**

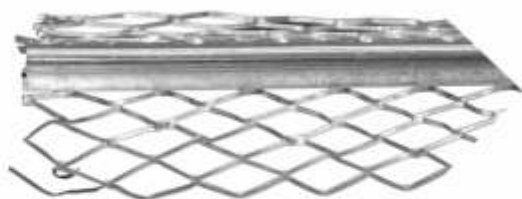

Descripción	Código
20 Kg. Duro	5151
20 Kg. Plastico	8254

**HIDROFUGO CERESITA**

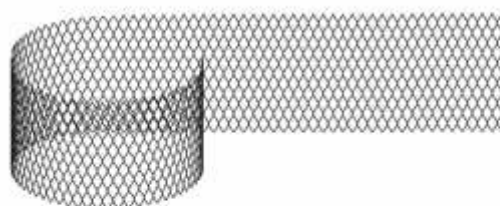
Descripción	Código
1 Kg.	574
4 Kgs.	586
10 Kgs.	587
20 Kgs.	588
200 Kgs.	1510

**HIDROFUGO EL ALBAÑIL**

Descripción	Código
1 Kg.	4096
4 Kgs.	4097
10 Kgs.	4098
22 Kgs.	4099
200 Kgs.	17

**GUARDA CANTO GALVANIZADO**

Descripción	Código
X 2 Mts.	750

**METAL DESPLEGADO**

Descripción	Código
Liv. 300 Gr. M2 0,70 X 2 Mts.	48
Reforzado Minimall	1108
Malla Pvc 5 X 5 - 1 X 50 Mt.s	100144
Malla Pvc 10 X 10 - 1 X 50 Mts	100196

**TEJIDO MALLA HEXAGONAL**

Descripción	Código
13 X 080 X 25 Mts.	720
13 X 100 X 25 Mts.	721
13 X 120 X 25 Mts.	722
13 X 150 X 25 Mts.	734

**TEJIDO MOSQUITERO**

Descripción	Código
F/v 080 X 30 Mts.	625
F/v 100 X 30 Mts.	626
F/v 120 X 30 Mts.	627
Galva. 080 X 30 Mts.	620
Galva. 100 X 30 Mts.	628
Galva. 120 X 30 Mts.	629



Envía tu consulta a:  
e-mail:dhsrl\_ventas@intercity.net.ar

# Confía

en los productos Weber



COLOCACIÓN  
CERÁMICA



FACHADAS  
MINERALES



REVOQUES  
MONOCAPA



IMPERMEABILIZANTES



FLOORING



AISLANTE  
TÉRMICO

Productos para la construcción

 **weber**  
SAINT-GOBAIN



# DISTRIBUIDORES OFICIALES DE

**EMULTECH**  
MEMBRANA LIQUIDA  
TRANSITABLE

**i SOLANT**  
Aislantes

**FUSIO GAS**  
TERMOFUSION  
SAINT-GOBAIN

DANIEL HERNANDEZ E HIJOS

**f ferrum**

PINTURAS  
**SAN AGUSTIN**

**MGX**

**Saladillo H<sup>idro</sup> 3**  
rosca&fusión

**DIXILINA**

**AWADUCT**  
POLIPROPILENO SANITARIO  
INDUSTRIA ARGENTINA

**TIGRE**

**weber**



**DEHACHE**

**CLARABOYA CHAPA PINTADA**



Descripción	Codigo
40 X 40 Cm.	536
40 X 60 Cm.	538
50 X 50 Cm.	537
60 X 60 Cm.	539

**TAPA CAMARA**



Descripción	Codigo
20 X 20 Filete Acero	357
30 X 30 Filete Acero	358
40 X 40 Filete Acero	359
50 X 50 Filete Acero	360
60 X 60 Filete Acero	361
20 X 20 Filete Bronce	1160
40 X 40 Filete Bronce	298
60 X 60 Filete Bronce	1161

**CAÑO CORRUGADO USO ELÉCTRICO**



Descripción	Codigo
3/4 Naranja	1204
7/8 Naranja	2049

**TARUGO**



Descripción	Código
Nº 5 X 1000	805
Nº 6 X 1000	806
Nº 6 X 2000	100104
Nº 8 X 50	801
Nº 8 X 1000	808
Nº 10 X 500	810
Nº 12 X 250	812

**PIOLÍN ALGODÓN**



Descripción	Codigo
Numero 27	605
Numero 30	604
Numero 36	606
Numero 27 Madeja 50 Grs.	614
Numero 30 Madeja 50 Grs.	612
Numero 36 Madeja 50 Grs.	613

**TARUGO PARA LADRILLO HUECO**



Descripción	Código
6 Mm X 100 Uni.	100105
6 Mm X 200 Uni.	4400
8 Mm X 50 Uni.	100106



## GANCHO ESTIRA ALAMBRE



Descripción	Codigo
3/8 X 8 Galvanizado	383
3/8 X 9 Galvanizado	384
3/8 X 10 Galvanizado	385

## GANCHO BASTÓN



Descripción	Codigo
50 Mm. "J"	342
60 Mm. "J"	343
70 Mm. "J"	344
80 Mm. "J"	345

## GRAMPA OMEGA



Descripción	Codigo
1/2"	366
3/4"	367
1"	368
1"1/4	369
1" 1/2	370
2"	371
2" 1/2	1338
3"	373
4"	374
5"	1122
63 Mm.	448
110 Mm.	449

## GRAMPA 1/2 OMEGA



Descripción	Codigo
1/2"	375
3/4"	376
1"	377
1"1/4	378
1" 1/2	379
2"	380
3"	381
4"	382



DEHACHE

Tel.: 0358-4700701 / 4701666

Fax Gratuito para Pedidos: 0800 888 0208

e-mail:dhsrl\_ventas@intercity.net.ar

www.dh-srl.com.ar



# PINTURERIA

## LÁTEX PROFESIONAL PARA EXTERIOR



Descripción	Código
4 Lts. - Balde	1055
10 Lts. - Balde	1056
20 Lts - Balde	1060

## LÁTEX INTERIOR



Descripción	Código
4 Lts. - Balde	1174
10 Lts. - Balde	1175
20 Lts. - Balde	1176

## LÁTEX PLUS EXTERIOR



Descripción	Código
4 Lts. - Acero	100557
4 Lts. - Amarillo	100561
4 Lts. - Bermellón	100556
4 Lts. - Cemento	100554
4 Lts. - Naranja	100560
4 Lts. - Ocre	100555
4 Lts. - Safari	100554
4 Lts. - Rojo Fresa	100558
4 Lts. - Turquesa Caribe	100559
10 Lts. - Acero	100566
10 Lts. - Amarillo	100570
10 Lts. - Bermellón	100565
10 Lts. - Cemento	100563
10 Lts. - Naranja	100569
10 Lts. - Ocre	100564
10 Lts. - Safari	100562
10 Lts. - Rojo Fresa	100567
10 Lts. - Turquesa Caribe	100568
20 Lts. - Acero	100575
20 Lts. - Amarillo	100578
20 Lts. - Bermellón	100574



Descripción	Codigo
20 Lts. - Cemento	100572
20 Lts. - Naranja	100579
20 Lts. - Ocre	100573
20 Lts. - Safari	100571
20 Lts. - Rojo Fresa	100576
20 Lts. - Turquesa Caribe	100577

**PINTURA AL AGUA "SAN AGUSTIN"**


Descripción	Codigo
Blanca	779
Celeste	822
Crema	780
Durazno	912
Gris	783
Marfil	781
Rosa	782
Verde Hoja	821
Azul Cobalto	90
Coral	91
Cromo	322
Verde Cactus	330
Atérmica	1551

**SINTÉTICO SATINADO**


Descripción	Codigo
Blanco X 1/2 Lt.	974
Negro X 1/2 Lt.	975
Blanco X 1 Lt.	1015
Negro X 1 Lt.	1016
Blanco X 4 Lts.	1057
Negro X 4 Lts.	1058

**PINTURA PARA CIELORRASO**


Descripción	Codigo
4 Lts. Anih. San Agustín	2423
10 Lts. Anih. San Agustín	2424
20 Lts. Anih. San Agustín	2425

**SINTÉTICO AEROSOL**


Descripción	Código
Blanco X 250 Cc	100226
Bermellón X 250 Cc	100227
Naranja X 250 Cc	100228
Amarillo X 250 Cc	100229
Negro X 250 Cc	100230
Aluminio X 250 Cc	100231
Marrón X 250 Cc	100232
Blanco Mate X 250 Cc	100233
Azul X X 250 Cc	100234
Gris Perla X 250 Cc	100235
Verde X 250 Cc	100236
Negro Mate X 250 Cc	100237
Antioxido X 250 Cc	100138
Barniz X 250 Cc	100239
Oro X 250 Cc	100240

**SINTÉTICO MATE**


Descripción	Codigo
Blanco X 1/2 Lt.	878
Negro X 1/2 Lt.	883
Blanco X 1 Lt.	1009

Descripción	Código
Negro X 1 Lt.	1010
Blanco X 4 Lts.	1053
Negro X 4 Lts.	1054

**SINTÉTICO BRILLANTE**


Descripción	Código
Azul X 1/4 Lt.	1103
Blanco X 1/4 Lt.	760
Amarillo X 1/4 Lt.	761
Bermellón X 1/4 Lt.	762
Naranja X 1/4 Lt.	766
Aluminio X 1/4 Lt.	771
Gris X 1/4 Lt.	815
Negro X 1/4 Lt.	819
Verde Ingles X 1/4 Lt.	820
Tabaco X 1/4 Lt.	825
Trafal X 1/4 Lt.	853
Marfil Seda X 1/4 Lt.	854
Verde Noche X 1/4 Lt.	856
Crema X 1/4 Lt.	857
Gris Hielo X 1/4 Lt.	858
Cedro X 1/4 Lt.	859
Gris Espacial X 1/4 Lt.	863
Verde Ilusión X 1/4 Lt.	864
Beige X 1/4 Lt.	865
Castaño X 1/4 Lt.	866
Azulejo X 1/4 Lt.	867
Blanco X 1/2 Lt.	893
Amarillo X 1/2 Lt.	894
Bermellón X 1/2 Lt.	895
Naranja X 1/2 Lt.	896
Aluminio X 1/2 Lt.	897
Azul X 1/2 Lt.	913
Gris X 1/2 Lt.	915
Negro X 1/2 Lt.	917
Tabaco X 1/2 Lt.	923
Trafal X 1/2 Lt.	928
Marfil Seda X 1/2 Lt.	929
Verde Noche X 1/2 Lt.	930
Crem X 1/2 Lt.	931
Gris Hielo X 1/2 Lt.	933

Descripción	Código
Cedro X 1/2 Lt.	934
Gris Espacial X 1/2 Lt.	953
Verde Ilusión X 1/2 Lt.	954
Beige X 1/2 Lt.	956
Azulejo X 1/2 Lt.	968
Verde Noche X 1 Lt.	1000
Verde Ilusión X 1 Lt.	1005
Crema X 1 Lt.	1001
Cedro X 1 Lt.	1003
Gris Espacial X 1 Lt.	1004
Beige X 1 Lt.	1006
Castano X 1 Lt.	1007
Azulejo X 1 Lt.	1008
Blanco X 1 Lt.	983
Amarillo X 1 Lt.	985
Bermellón X 1 Lt.	986
Naranja X 1 Lt.	991
Aluminio X 1 Lt.	992
Azul X 1 Lt.	993
Gris X 1 Lt.	994
Negro X 1 Lt.	995
Verde Ingles X 1 Lt.	996
Trafal X 1 Lt.	998
Marfil Seda X 1 Lt.	999
Blanco X 4 Lts.	1018
Bermellón X 4 Lts.	1019
Naranja X 4 Lts.	1020
Aluminio X 4 Lts.	1021
Azul X 4 Lts.	1022
Gris X 4 Lts.	1023
Negro X 4 Lts.	1024
Verde Ingles X 4 Lts.	1025
Tabaco X 4 Lts.	1026
Trafal X 4 Lts.	1030
Marfil Seda X 4 Lts.	1031
Verde Noche X 4 Lts.	1032
Crema X 4 Lts.	1033
Gris Hielo X 4 Lts.	1041
Cedro X 4 Lts.	1042
Gris Espacial X 4 Lts.	1043
Verde Ilusión X 4 Lts.	1044
Beige X 4 Lts.	1046
Castano X 4 Lts.	1052

**FONDO BLANCO PARA MADERA**


Descripción	Código
1/2 Lt.	1017
1 Lt.	979

**BARNIZ MARINO**


Descripción	Código
1 Lt.	100200

**CONVERTIDOR DE OXIDO**


Descripción	Código
Blanco 1/4 Lt.	8567
Bermellón 1/4 Lt.	4014
Negro 1/4 Lt.	4017
Blanco 1/2 Lt.	8568
Bermellón 1/2 Lt.	4015
Negro 1/2 Lt.	4018
Blanco 1 Lt.	4997
Bermellón 1 Lt.	4016
Negro 1 Lt.	4019
Blanco 4 Lts.	6009
Bermellón 4 Lts.	10032
Negro 4 Lts.	4021

**IMPREGNANTE PARA MADERA SATI**


Descripción	Código
1 Lt. Caoba	1070
1 Lt. Cedro	1062
1 Lt. Cristal	1069
1 Lt. Nogal	1072
1 Lt. Petiribi	1068
4 Lts. Caoba	1077
4 Lts. Cedro	1071
4 Lts. Cristal	1074
4 Lts. Nogal	1072
4 Lts. Petiribi	1073

**ANTIOXIDO CROM. DE ZINC**


Descripción	Código
Rojo 1/4 Lt.	1182
Rojo 1/2 Lt.	1183
Rojo 1 Lt.	1184
Rojo 4 Lts.	1438
Blanco 1 Lt.	100291

**PINTURA IMPERMEABLE PARA PILETA**


Descripción	Código
10 Lts.	2420
20 Lts.	100330

**PROTECTOR SUBCARROceria**



Descripción	Codigo
X 1 Lt. - Lata	22
X 4 Lts. - Lata	23

**ENDUIDO PLÁSTICO**



Descripción	Codigo
1/2 Kg.	4818
1 Kg.	664
4 Kgs.	666

**ENTONADOR UNIVERSAL PARA LÁTEX**



Descripción	Codigo
30 Cc. Amarillo	113
30 Cc. Azul	797
30 Cc. Bermellón	767
30 Cc. Cedro	795
30 Cc. Marrón	804
30 Cc. Naranja	1012
30 Cc. Negro	807
30 Cc. Ocre	796
30 Cc. Siena	798
30 Cc. Verde Claro	909
30 Cc. Verde Oscuro	957
30 Cc. Violeta	959
120 Cc. Amarillo	1075
120 Cc. Bermellón	1076
120 Cc. Cedro 1	1131
120 Cc. Marrón	1294
120 Cc. Negro	1295
120 Cc. Ocre	1292
120 Cc. Siena	1293
120 Cc. Verde Claro	1296
120 Cc. Verde Oscuro	1297
120 Cc. Violeta	1162
120 Cc. Naranja	115
120 Cc. Azul	1449

**LATIZADOR**



Descripción	Codigo
250 CC.	768

**RODILLO**



Descripción	Codigo
Lana Natural Nº 2 - 18 Cm.	1165
Lana Natural Nº 3 - 22 Cm.	1166
Mini 05 Cm. Forrado	1163
Mini 11 Cm. Forrado	1164
Mini 8 Cm. Forrado	1559

**FIJADOR SELLADOR**


Descripción	Código
Concentrado 3 En 1 X 1 Lt.	100123
Concentrado 3 En 1 X 4 Lts.	100124

**PINCEL CERDA BCA. DH**


Descripción	Código
Nº 7 (3/4")	764
Nº 10 (1")	1167
Nº 15 (1 1/2")	1168
Nº 20 (2")	1169
Nº 25 (2 1/2")	903
Nº 30 (3")	904

**ESCALERA FAMILIAR SIMPLE**


Descripción	Código
6 Escalones	1457
7 Escalones	1458
8 Escalones	1459
9 Escalones	1475
10 Escalones	1476

**PINCELETAS**


Descripción	Código
Blanca Std.	110
Blanca Std Nº50	10019
Gris Std.	66
Tragamuro	1094

**ESCALERA PINTOR**


Descripción	Código
6 Escalones	1460
7 Escalones	1461
8 Escalones	1462
10 Escalones	1560

**ESCALERA METÁLICA PLEGABLE**


Descripción	Código
3 Escalones	1477
5 Escalones	1478



# QUIMICOS

## FERRITE NEGRO



Descripción	Codigo
Negro X 1 Kg.	233
Negro X 15 Kgs.	723
Rojo X 1 Kg.	226
Rojo X 25 Kgs.	227
Amarillo X 1 Kg.	229
Amarillo X 25 Kgs.	230
Verde X 1 Kg.	5961
Azul X 1 Kg.	6125

## LITARGIRIO



Descripción	Codigo
100 Grs.	83
250 Grs.	84
500 Grs.	85
1 Kg.	69

## ESTEARINA



Descripción	Codigo
250 Grs.	78

## GLICERINA



Descripción	Codigo
100 Cc.	79
125 Cc.	5125
200 Cc.	80
250 Cc.	4965
500 Cc.	81
1 Lt.	82

**SELLADOR PARA ROSCA POLIPROPILENO**


Descripción	Código
25 Cc.	1285
65 Cc.	1286
125 Cc.	847

**SELLAROSCAS HIDRO3**


Descripción	Código
25 Cc.	100585
50 Cc.	100586
125 Cc.	100584

**SELLAROSCAS GAS HIDRO3**


Descripción	Código
125 Cc.	100754

**SELLADOR MULT-GAS-AGUA**


Descripción	Código
Pomo X 100	4074

**ADHESIVO SELLADOR SILICONADO**


Descripción	Código
300 Grs. Transparente	1061
300 Grs. Alta Temperatura	1341

**SELLADORES MEGLAFEX**


Descripción	Código
Para Grietas En Techos Y Paredes	4058
Poliuretano	4059
Para Sanitarios	4061
Para Metales	4053

**SOLUCIÓN LUBRICANTE**


Descripción	Código
Gm X 400 Cc	100107
Losung X 400 Cc	5126
400 Cc. Aerosol Tigre	3181

**ADHESIVO PARA PVC**


Descripción	Código
60 Grs.	710
100 Grs.	711
250 Grs.	712
500 Grs.	713
1 Kg.	1123

**THINNER**


Descripción	Código
1 Lt.	96
4 Lts.	4960
200 Lts.	99

**DILUYENTE**



Descripción	Codigo
1 Lt.	73
4 Lts.	4961
200 Lts.	76
A-0004 X 20 Lts.	6334

**REMOVEDOR**



Descripción	Codigo
5 Lts.	197
200 Lts.	4011
Gel X 1 Lt.	100500

**SODA CÁUSTICA**



Descripción	Codigo
500 Gr.	93
1 Kg.	94

**ACIDO MURIÁTICO**



Descripción	Código
1 Lt.	5878
5 Lts.	5879

**MASILLA**



Descripción	Codigo
Vidrio X 1/2 Kg.	88
Vidrio X 1 Kg.	89

**MASILLA PLÁSTICA**



Descripción	Código
700 Gr.	87
1 Kg.	100456

**ACEITE DE LINO**



Descripción	Codigo
1 Kg.	60
5 Kgs.	61
200 Kgs.	64

**POLIURETANO ESPUMA**



Descripción	Código
300 MI.	100516
500 MI.	100517
750 MI.	100518





ASIENTOS  
BAÑERAS  
PLATOS  
COMPLEMENTOS

BACHAS  
INODORO Y BIDET  
DEPÓSITOS  
VANITORYS

BACHAS DE APOYO  
LAVATORIOS  
ACCESORIOS  
REPUESTOS



## PRODUCTOS SANITARIOS

COMPLETA LÍNEA  
DE PRODUCTOS SANITARIOS

INYECCIÓN PVC FLEXIBLE INYECCIÓN PVC RÍGIDO EXTRUSIÓN PVC FLEXIBLE EXTRUSIÓN PVC RÍGIDO



## COMPUESTOS DE PVC

PARA INYECCIÓN  
Y EXTRUSIÓN

# REPUESTOS Y ACCESORIOS PARA SANITARIOS

## ACCES. PARA BAÑO FERRUM



Descripción	Código
Ferrum 5 Piezas - Traful	1137
Ferrum 7 Piezas	728

## ACCES. PARA BAÑO PRINGLES SAN LUIS



Descripción	Código
5 Piezas "San Luis"	1355
8 Piezas "San Luis"	829

## ACCES. PARA BAÑO



Descripción	Código
Viva Set 5 Piezas Cromo	4900
Viva Set 6 Piezas Cromo	4910
D'accord 5 P. Sena Porc.	80093
D'accord 8 P. Sena Porc.	80094
D'accord 5 P. Sena Metal	80095

## VANITORY



Descripción	Código
50 Cm. Wengue Y Bco Laq. Pringles	6200
50 Cm. Pringles Bco Laq.	62001

**ASIENTO INODORO MAD. FERRUM**


Descripción	Código
Espacio C/tapa	100103
Trento	100218
Marina Bco.	100255
Qubic	100318
Murano Herr Metal	100398
Murano Uf Cierre Suave	100399
Marina Herraje Cromo	100431
Bari - Blanco	1310
P/chicos	1451
Marina Bco C. Suave	1537
Espacio - Blanco	4037
Tapa Std Madera Bco	4855
Verona	5107
Murano Herr Pvc	88893
Adriática - Blanco	88894
Pilar - Blanco	984

**ASIENTO PLÁSTICO FERRUM**


Descripción	Código
Traful Blanco	100286
Blanco	520

**ASIENTO BIDET MADERA FERRUM**


Descripción	Código
Qubiq 3 Ag	100316
Marina - Blanco	3202
Adriático - Blanco	5005
Murano - Blanco	5006
Bari	5150

**ASIENTO PRINGLES**


Descripción	Código
Universal Herr Pvc	100134

**ASIENTO INODORO PLÁSTICO TIGRE**


Descripción	Código
Blanco	1281

**ASIENTO INODORO D'ACCORD**


Descripción	Código
Madera Bari Herr. Pvc	10040
Madera Andina Bco Herr. Pvc	100450
Madera Pilar Herr. Pvc	10080
Eco Liv. Bco	80086
Madera Herr. Pvc Optimo	80092
Madera Murano Herr. Pvc Bco	80096
Madera Marina Bco Herr Pvc	80098

**ASIENTO INODORO PLAST. L'ACQUA**



Descripción	Código
Blanco	671
Negro	898

**ASIENTO PLÁSTICO 351 PRINGLES**



Descripción	Código
Blanco	965
Negro	966
Dorado	967
F. Aerea	976

**ASIENTO PARA CHICOS**



Descripción	Código
Blanco "Pescadas"	3307

**REPUESTOS FERRUM**



Descripción	Código
Tapa Dep. Andina Bco	100193
Vál. Desc. C/vaso (VF051)	100294
Vál. Desc. A Codo (VF053)	100295
Vál. Desc. Cili (VF055)	100296
Pal Acc Dép (VIP19)	100297
Cinta Estriada (VP484)	100298
Goyete Acop. Inod. (VS454)	100299
Fijación Dep. Colg. (VTC02)	100300
Con Fuelle P/inod (VTC09)	100301
Botón Dep Oval (VTA39B)	100302
Tecla Dep. Rectos (VTA39B)	100303
Fij. Tap/as (VPTOR01)	100304
Fij. Vál C-foun (VFI1602)	100305
Boya Med Vál (VFI1604)	100306

**VÁLVULA TECLA**



Descripción	Código
Inodoro Latina	100221
Inodoro Hydra	100436

**VÁLVULA PARA MIGITORIO**



Descripción	Código
Temp. Ideal	100485
Temporizadora	1536

**JUNTA BASE INODORO**



Descripción	Código
Desplaza Inod. 55 Mm 110	100111
Desplaza Inod. 30 Mm 110	100112
Desplaza Inod. 150 Mm 110	100113



## SOPAPA PARA PILETA



Descripción	Código
40	684
50	685

## LLUVIA PARA BIDÉ



Descripción	Código
3/8 Malla Met.	100502
1/2 Malla Met.	100503

## GRAMPA PRACTI/GRAM



Descripción	Código
Juego	399

## GRAMPA PARA LAVATORIO



Descripción	Código
Chica	362
Grande	363

## TORNILLO PARA INODORO Y BIDÉ



Descripción	Código
22/70	347
22/80	348



Alta performance de  
entrega y responsabilidad  
**CALIDAD Y SERVICIO**  
**DE RÍO CUARTO AL PAÍS**



DEHACHE

# ZINGUERIA

## CAÑO CHAPA GALVANIZADO STANDARD



Descripción	Código
3" X 1 Mt.	100
4" X 1 Mt.	101
5" X 1 Mt.	102
6" X 1 Mt.	103

## CAÑO SOLDADO GALVANIZADO



Descripción	Código
3" X 3 Mts. Soldado	107
3" X 4 Mts. Soldado	63
4" X 3 Mts. Soldado	65
4" X 4 Mts. Soldado	1097

## CURVA CORRUGADA



Descripción	Código
3" 45° Hermética	160
3" 90° Hermética	163
4" 45° Hermética	161
4" 90° Hermética	162
5" 45° Hermética	339
5" 90° Hermética	338
6" 45° Hermética	752
6" 90° Hermética	753

## CURVA ARTICULADA



Descripción	Código
3"	170
4"	171
5"	172
6"	173

**CODO SOLDADO**


Descripción	Código
3" X 45°	1111
3" X 90°	140
4" X 45°	1112
4" X 90°	141
5" X 90°	142
6" X 90°	143

**SOMBRERETE 1 ARO CHAPA**


Descripción	Código
1 Aro 3"	180
1 Aro 4"	181
1 Aro 5"	182
1 Aro 6"	183

**SOMBRERO TIPO "H"**


Descripción	Código
3"	190
4"	191
5"	192
6"	193

**SOMBRERO REGLAMENTARIO**


Descripción	Código
3"	164
4"	165
5"	1101
6"	1102

**SOMBRERETE 2 AROS**


Descripción	Código
2 Aros 3"	184
2 Aros 4"	185
2 Aros 5"	186
2 Aros 6"	187

**SOMBRERO AIREADOR**


Descripción	Código
Para Membrana	189

**SOMBRERO GIRATORIO**


Descripción	Código
4" Extractor	188

## REDUCCIÓN CHAPA



Descripción	Código
4 X 3	144
5 X 4	145
6 X 4	146
6 X 5	125

## CANALETA CHAPA MEDIA CAÑA



Descripción	Código
0,15 X 1 Mt.	199
0,15 X 2 Mts.	200

## BOQUETA CHAPA MEDIA CAÑA



Descripción	Código
0,15 Derecha	202
0,15 Izquierda	2426

## CABECERA CHAPA MEDIA CAÑA



Descripción	Código
0,15 Derecha	201
0,15 Izquierda	2427

## INTERMEDIA MEDIA CAÑA



Descripción	Código
0,15	203

## EMBUDO GALVANIZADO



Descripción	Código
4" Puntano	1287

## SOPORTE CANALETA



Descripción	Código
Para Canaleta de 0,15 Media Caña	204
Para Canaleta de 0,15 C/Pata P/Atornillar	787

## CUCHARA DE ALJIBE

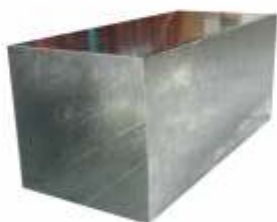


Descripción	Código
4"	205





## PASO PARED



Descripción	Código
Reja 15 X 15 Largo 14 Cm	100513
Reja 15 X 15 Largo 28 Cm	100512
Reja 15 X 30 Largo 14 Cm	100514
Reja 15 X 30 Largo 28 Cm	100515
Reja 20 X 20 Largo 1 Mt	100511

## CAPOT



Descripción	Código
P/bombeador	206
P/diafragma	207

## CAÑO DE ALUMINIO CORRUGADO



Descripción	Código
3" X 1 Mt.	108
3" X 2 Mts.	224
4" X 1 Mt.	109
4" X 2 Mts.	231

## DISTRIBUIDORES OFICIALES DE



# EMULTECH

## MEMBRANA LIQUIDA TRANSITABLE IMPERMEABILIZANTE PARA TECHOS Y MUROS

NO  
CONTIENE  
PLOMO



100 %  
IMPERMEABLE

400%  
DE ELASTICIDAD

UN PRODUCTO DE:

**DH DANIEL HERNANDEZ**

DISTRIBUIDOR MAYORISTA DE MATERIALES Y HERRAMIENTAS PARA LA CONSTRUCCION  
Ruta A005 y Castelli - 5800 Rio Cuarto (Cba.) / Tel.: 0350-47007014701866  
e-mail: dhsat\_ventas@intercity.net.ar / www.dh-srl.com.ar



# Compre a través de nuestra página web

**¡Ofertas exclusivas!**

**Más ágil**

**Info de todos nuestros productos**

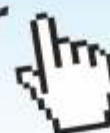
**Novedades**

**Seguimiento de su pedido**

**Su cuenta corriente actualizada**

Nuestra página abierta las **24** hs.  
todo el año para usted!!!

**[www.dh-srl.com.ar](http://www.dh-srl.com.ar)**



**TIGRE**



**VOSS 2000**



## WHATSAPP

## 0358 155091217



Ruta A 005 y Castelli - 5800 Río Cuarto - Cba. - E-mail: [ventas@dh-srl.com.ar](mailto:ventas@dh-srl.com.ar)  
Tel. 0358 - 4700701 / 4701666 - Fax Gratuito para Pedidos 0800 888 0208

